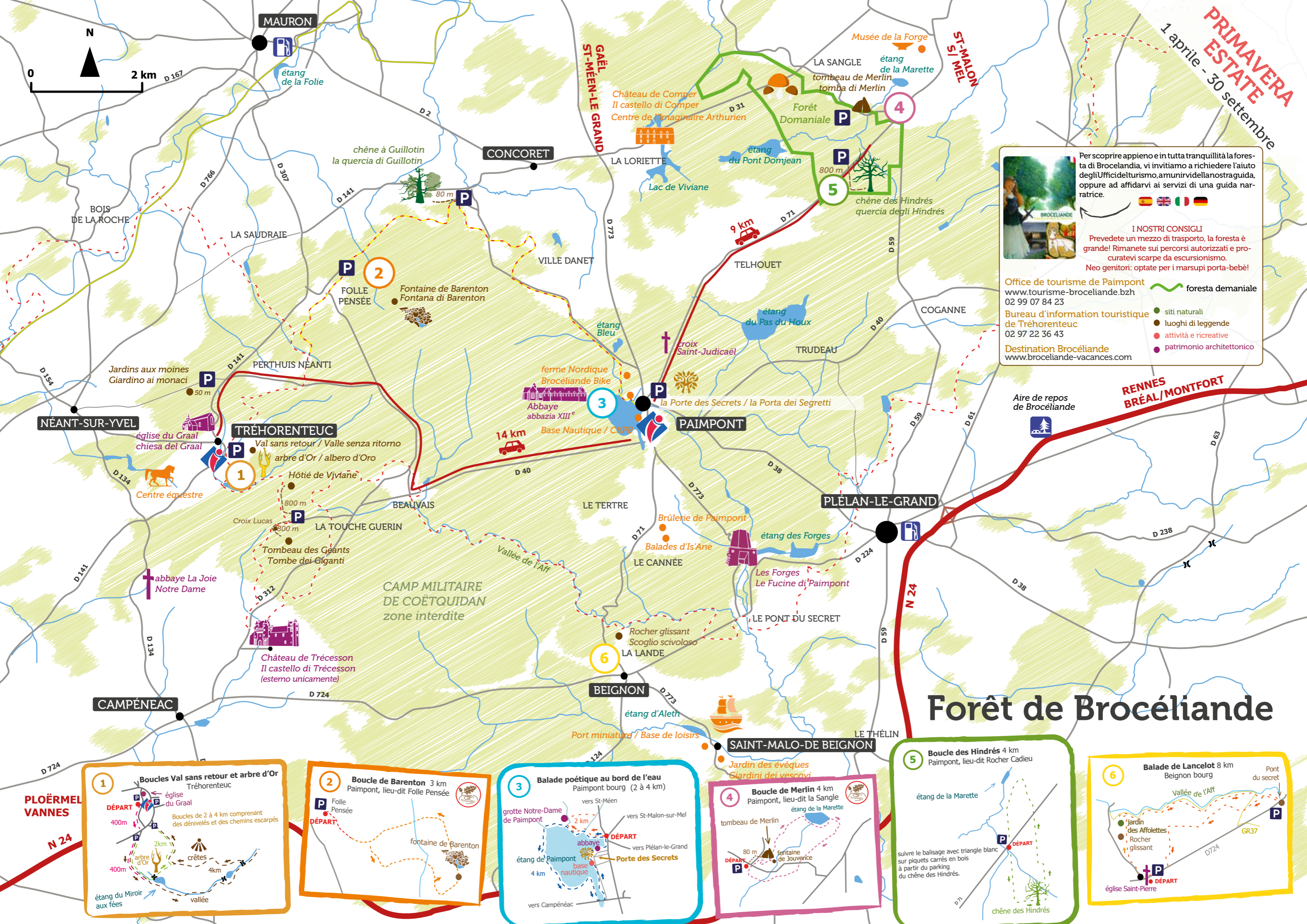


**PRIMAVERA
ESTATE**
1 aprile - 30 settembre



Per scoprire appieno e in tutta tranquillità la foresta di Brocéliande, vi invitiamo a richiedere l'aiuto degli Uffici del turismo, a munirvi della nostra guida, oppure ad affidarvi ai servizi di una guida narratrice.

I NOSTRI CONSIGLI
Prevedete un mezzo di trasporto, la foresta è grande! Rimanete sui percorsi autorizzati e procuratevi scarpe da escursionismo.
Neo genitori: optate per i marsupi porta-bebè!

Office de tourisme de Paimpont
www.tourisme-broceliande.bzh
02 99 07 84 23

Bureau d'information touristique de Tréhourenteuic
02 97 22 36 43

Destination Brocéliande
www.broceliande-vacances.com

- foresta demaniale
- siti naturali
- luoghi di leggende
- attività e ricreative
- patrimonio architettonico

Forêt de Brocéliande

1 Boucles Val sans retour et arbre d'Or
Tréhourenteuic

DÉPART: église du Graal

Boucles de 2 à 4 km comprenant des dénivelés et des chemins escarpés

400m, 2km, 400m, 4km

arbre d'Or, crêtes, vallée, étang du Miroir aux fées

2 Boucle de Barenton 3 km
Paimpont, lieu-dit Folle Pensée

DÉPART: Folle Pensée

fontaine de Barenton

3 Balade poétique au bord de l'eau
Paimpont bourg (2 à 4 km)

DÉPART: grotte Notre-Dame de Paimpont

vers St-Méen, vers St-Malon-sur-Mel, vers Plélan-le-Grand, vers Campénéac

étang de Paimpont, base nautique, Porte des Secrets

4 Boucle de Merlin 4 km
Paimpont, lieu-dit la Sangle

DÉPART: tombeau de Merlin

vers St-Méen, vers Plélan-le-Grand

étang de la Marette, fontaine de Jouvençé

5 Boucle des Hindrés 4 km
Paimpont, lieu-dit Rocher Cadieu

DÉPART: étang de la Marette

suivre le balisage avec triangle blanc sur piquets carrés en bois à partir du parking du chêne des Hindrés.

chêne des Hindrés

6 Balade de Lancelot 8 km
Beignon bourg

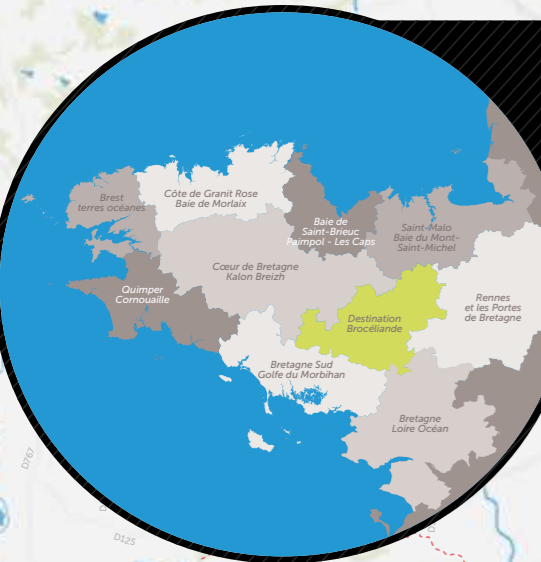
DÉPART: Pont du secret

vers Beignon, vers Plélan-le-Grand

vallée de l'Aff, GR37, Rocher glissant, église Saint-Pierre

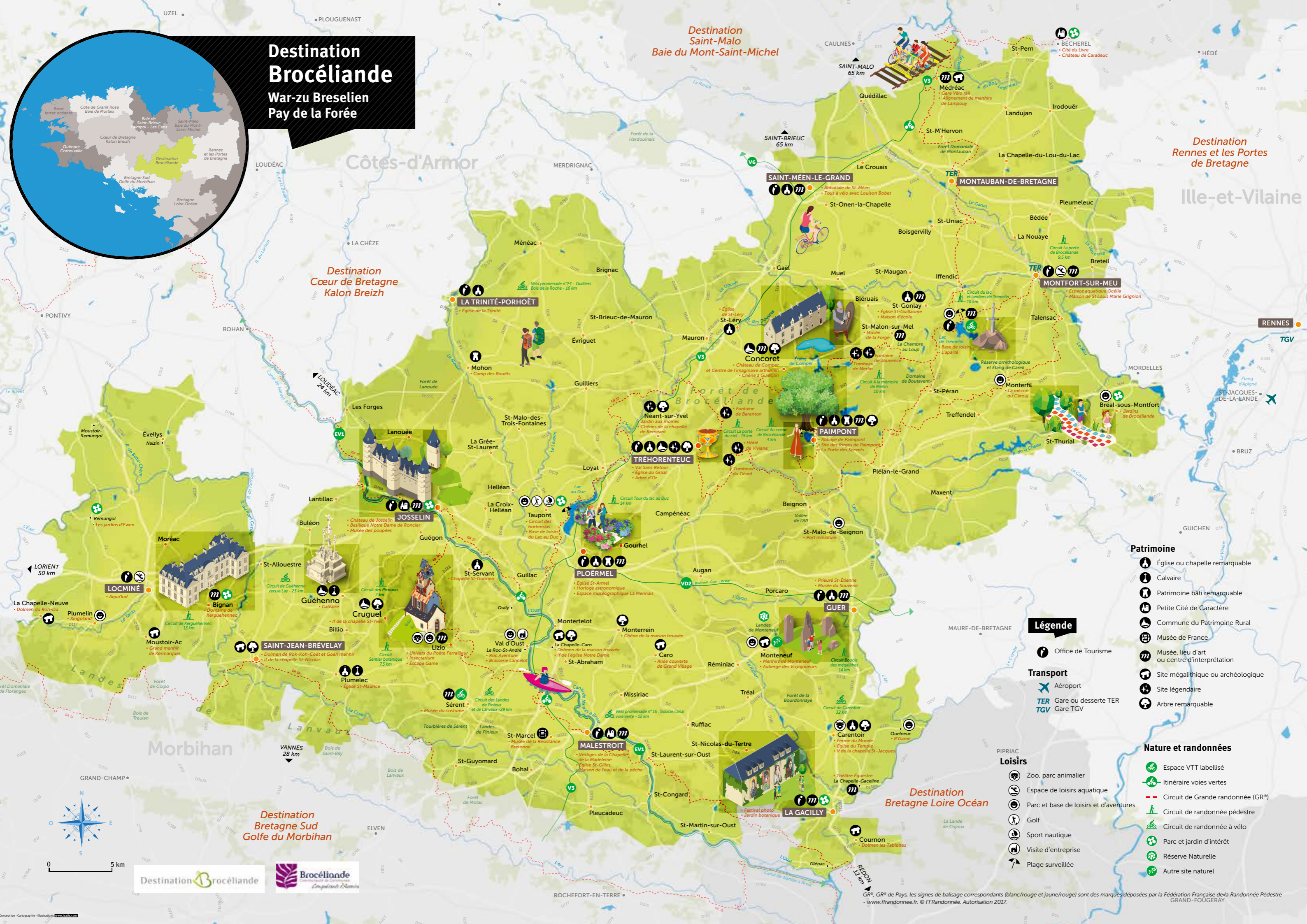
**PLOËRMEL
VANNES**
N 24

**RENNES
BRÉAL/MONTFORT**



Destination Brocéliande

War-zu Breselien
Pay de la Forée



- ### Patrimoine
- Église ou chapelle remarquable
 - Calvaire
 - Patrimoine bâti remarquable
 - Petite Cité de Caractère
 - Commune du Patrimoine Rural
 - Musée de France
 - Musée, lieu d'art ou centre d'interprétation
 - Site mégalithique ou archéologique
 - Site légendaire
 - Arbre remarquable
- ### Transport
- Aéroport
 - Gare ou desserte TER
 - Gare TGV
- ### Nature et randonnées
- Espace VTT labellisé
 - Itinéraire voies vertes
 - Circuit de Grande randonnée (GR®)
 - Circuit de randonnée pédestre
 - Circuit de randonnée à vélo
 - Parc et jardin d'intérêt
 - Réserve Naturelle
 - Autre site naturel

- ### Légende
- Office de Tourisme

GR®, GR® de Pays, les signes de balisage correspondants (blanc/rouge et jaune/rouge) sont des marques déposées par la Fédération Française de la Randonnée Pédestre - www.ffrandonnee.fr. © FFRandonnée. Autorisation 2017.