



BRETAGNE^{BE}



HÉBERGEMENT

en forêt de Brocéliande

Destination  Brocéliande

www.broceliande-vacances.com



CHAMBRES D'HÔTES

en forêt de Brocéliande

BEIGNON

Chambres d'hôtes Ty Bihan - 1 chambre



Chambre d'hôtes

Adresse

5, rue de la Roche fleurie

Réservation:

02 97 75 81 27-06 72 77 32 11

<http://tybihan.fr/>

Droits gérés

[Réservation en ligne](#)
Accès PMR: Non**Animaux acceptés:** Non**Les + :** Habitation indépendante, Salon de jardin, Parking, Entrée indépendante, A proximité propriétaire, Cour commune, Jardin commun clos**Modes de paiement :** Chèques bancaires et postaux, Chèques Vacances, Espèces

BEIGNON

Le Clos de Cogrenne - 1 chambre



Chambre d'hôtes

Adresse

10 Rue de la Foy

Réservation:

02 97 75 74 47-06 72 45 62 44

www.closdecogrenne.fr/

© P. Boussin

[Réservation en ligne](#)
Accès PMR: Non**Animaux acceptés:** Non**Les + :** Parking, Garage, Jardin, Jardin clos, Salon de jardin, Terrasse, Télévision, Wi-Fi, Accès Internet, Cheminée/poêle**Modes de paiement :** Chèques bancaires et postaux, Chèques Vacances, Espèces

Ouvert:

du 01/01/2019 au 31/12/2019

Tarifs:

2 personnes : 60 / €

Pers. maxi : 3

Chambres : 1

Ouvert:

du 01/01/2019 au 31/12/2019

Tarifs:

2 personnes : 57 / 57 €

Pers. maxi : 2

Chambres : 1

BEIGNON

Ker Breizh - 1 espace familial : 3 chambres



Chambre d'hôtes



2 épis

Adresse

22 route des Etangs Launay

Réservation:

06 85 35 41 59

<http://www.gites-de-france-morbihan.com/location-vacances/Chambre-hote-Beignon-56G56381.html>

© OT Oust à Brocéliande

[Réservation en ligne](#)
Accès PMR: Non**Animaux acceptés:** Oui**Les + :** Salon de jardin, Parking, Jardin, Jardin commun, Abri couvert, Cour commune, Terrasse, Télévision, Wi-Fi, Matériel bébé, Accès Internet**Modes de paiement :** Chèques bancaires et postaux, Chèques Vacances, Espèces

Ouvert:

du 12/01/2019 au 31/12/2019

Tarifs:

2 personnes : 53 / €

Pers. maxi : 6

Chambres : 3

BEIGNON

Moulin de la Fosse Noire - 3 chambres



Chambre d'hôtes

Adresse

1 rue des salamandres

Réservation:

02 97 75 77 96-06 12 40 33 39

<http://www.moulin-beignon.fr/>

© La Fosse Noire

Accès PMR: Non**Animaux acceptés:** Non**Les + :** Terrasse indépendante, Parking, Terrain non clos, Entrée indépendante, Barbecue, Jardin commun, Salon de jardin, Terrasse Wi-Fi, Matériel bébé, Cheminée/poêle, Accès Internet**Modes de paiement :** Chèques bancaires et postaux, Espèces

Ouvert:

du 01/01/2019 au 31/12/2019

Tarifs:

2 personnes : 55 / 59 €

Pers. maxi : 8

Chambres : 3



BEIGNON

Le Pompon de Paimpont - 1 chambre



Chambre d'hôtes

Adresse

Rue des Perrières

Réservation:

02 97 75 86 63-06 71 15 26 68

le marquer

[Réservation en ligne](#)
Accès PMR: Non**Animaux acceptés:** Non**Les + :** Entrée indépendante, Parking, Parking à proximité, Salon de jardin, Terrasse Wi-Fi**Modes de paiement :** Chèques bancaires et postaux, Espèces

BRÉAL-SOUS-MONTFORT

Madame Menuet



Chambre d'hôtes

3 épis

Adresse

135 Les Basses Barres 135 Les Basses Barres

Réservation:

02 99 60 34 03

www.grenier-ernestine.com

© DR prestataire

Accès PMR: Oui**Animaux acceptés:** Oui**Les + :** Parc, Terrain non clos, Terrasse Cheminée/poêle, Draps et linges compris, Lit bébé, Wi-Fi**Modes de paiement :** Chèques bancaires et postaux, Chèques Vacances

Ouvert:

du 01/04/2019 au 31/10/2019

Tarifs:

2 personnes : 60 / €

Pers. maxi : 2

Chambres : 1

Ouvert:

du 01/01/2019 au 31/12/2019

Tarifs:

2 personnes : 67 / 87 €

Pers. maxi : 15

Chambres : 5

BRÉAL-SOUS-MONTFORT

Madame Mallet



Chambre d'hôtes

3 épis

Adresse

Lojis de la Pervota La Provostais

Réservation:

02 23 41 11 32

<http://lojisdelaPervota.com>

© DR prestataire

[Réservation en ligne](#)
Accès PMR: Non**Animaux acceptés:** Non**Les + :** Piscine privée, Parking, Salon de jardin, Entrée indépendante, Jardin commun, Terrasse Balnéothérapie/spa, Wi-Fi, Télévision, Matériel bébé**Modes de paiement :** Cartes de paiement, Chèques Vacances

BRÉAL-SOUS-MONTFORT

La Villa de la Haute Forêt



Chambre d'hôtes

Adresse

La Haute Forêt

Réservation:

02 99 45 99 01-06 08 89 03 82

© La Haute Forêt

Accès PMR: Non**Animaux acceptés:** Non**Les + :** Piscine privée, Salon de jardin, Terrasse Télévision, Wi-Fi**Modes de paiement :** Cartes de paiement, Chèques bancaires et postaux, Espèces

Ouvert:

du 01/01/2019 au 31/12/2019

Tarifs:

2 personnes : 81 / €

Pers. maxi : 4

Chambres : 1

Ouvert:

du 01/01/2019 au 31/12/2019

Tarifs:

2 personnes : 80 / €

Pers. maxi : 6

Chambres : 2

CONCORET

Maison d'hôtes La Porte de Pierre



Chambre d'hôtes



Adresse

6, place de l'Audience

Réservation:

02 97 22 93 61

www.laportedepierre.com

[Réservation en ligne](#)

© Maison d'hôtes La Porte de Pierre - Chambre Ouest

Accès PMR: Non**Animaux acceptés:** Non**Les + :** A proximité propriétaire, Jardinnet, Jardin clos, Cour privative, Parking

Accès Internet, Wi-Fi

Modes de paiement : Chèques bancaires et postaux, Chèques Vacances, Espèces

CONCORET

Chambres d'hôtes en Brocéliande



Chambre d'hôtes



2 épis

Adresse

Haligan

Réservation:

02 97 22 63 23-06 80 36 10 48

© M. et Mme Lecomte

Accès PMR: Non**Animaux acceptés:****Les + :** Terrasse Wi-Fi, Matériel bébé, Accès Internet**Modes de paiement :** Chèques bancaires et postaux, Chèques Vacances

Ouvert: du 01/01/2019 au 31/12/2019

Tarifs:

2 personnes : 50 / 58 €

Pers. maxi : 11**Chambres :** 5

Ouvert: du 01/01/2019 au 31/12/2019

Tarifs:

2 personnes : 46 / 46 €

Pers. maxi : 9**Chambres :** 3

CONCORET

Chambre d'hôtes Les Closiaux



Chambre d'hôtes



Adresse

5, rue Les Closiaux

Réservation:

06 50 81 35 12-02 97 22 70 39

© Les Closiaux

Accès PMR: Non**Animaux acceptés:** Non**Les + :** Parking, Parc, Jardinnet, Salon de jardin Télévision, Accès Internet, Draps et linges compris**Modes de paiement :** Chèques bancaires et postaux, Espèces

Ouvert: du 01/01/2019 au 31/12/2019

Tarifs:

2 personnes : 50 / 50 €

Pers. maxi : 3**Chambres :** 1

MONTERFIL

L'Ancien Presbytère



Chambre d'hôtes



4 épis

Adresse

14 bis, rue du Presbytère

Réservation:

02 99 07 44 21-06 13 60 21 27

www.chambredhotels-ancienpresbytere-bretagne.fr

© Droits réservés Gîtes de France

[Réservation en ligne](#)
Accès PMR: Non**Animaux acceptés:** Non**Les + :** Abri couvert, Parc, Parking, Piscine commune résidence, Salon de jardin, Terrain clos, Terrasse Accès Internet, Draps et linges compris, Lit bébé, Wi-Fi**Modes de paiement :** Chèques bancaires et postaux, Espèces, Virement

Ouvert: du 01/07/2019 au 02/09/2019

Tarifs:

2 personnes : 80 / 120 €

Pers. maxi : 3**Chambres :** 1

PAIMPONT

La Corne de Cerf



Chambre d'hôtes

Adresse

La Corne de Cerf

Réservation:

02 99 07 84 19

<http://corneducerf.bcl.d.net>

© DR prestataire

Accès PMR: Non**Animaux acceptés:** Non**Les + :** Terrain clos, Parc, Terrasse**Modes de paiement :** Chèques bancaires et postaux, Espèces, Chèques Vacances

PAIMPONT

La Maison du Graal



Chambre d'hôtes



Adresse

21 Bis Rue du Général de Gaulle

Réservation:

02 99 07 83 82

www.lamaisondugraal.net

© La Maison du Graal

[Réservation en ligne](#)**Accès PMR:** Non**Animaux acceptés:** Non**Les + :** A proximité propriétaire, Entrée indépendante, Jardin commun, Jardin commun clos, Parking à proximité Accès Internet, Balnéothérapie/spa, Draps et linges compris, Draps fournis, Lit bébé, Wi-Fi**Modes de paiement :** Cartes de paiement, Chèques bancaires et postaux, Espèces, Virement

Ouvert:

du 15/03/2019 au 15/12/2019

Tarifs:

2 personnes : 70 / €

Pers. maxi : 9

Chambres : 3

Ouvert:

du 01/01/2019 au 31/12/2019

Tarifs:

2 personnes : 60 / 60 €

Pers. maxi : 6

Chambres : 2

PAIMPONT

Le Pont du Secret



Chambre d'hôtes

Adresse

Le Pont du Secret

Réservation:

02 99 61 82 92-02 99 06 82 54

www.gitepontdusecret.fr

© DR prestataire

Accès PMR: Oui**Animaux acceptés:** Oui**Les + :** A proximité propriétaire, Abri couvert, Barbecue, Cour commune, Jardin clos, Jardin commun, Mitoyen propriétaire, Parking, Salon de jardin, Terrain clos Accès Internet, Câble / Satellite, Canal +, Cheminée/poêle, Draps et linges compris, Lave vaisselle, Matériel bébé, Télévision, Wi-Fi**Modes de paiement :** Cartes de paiement, Chèques bancaires et postaux, Chèques Vacances, Espèces, Virement

Ouvert:

du 01/01/2019 au 31/12/2019

Tarifs:

2 personnes : 55 / 60 €

Pers. maxi : 15

Chambres : 5

PAIMPONT

Le Château du Bois



Chambre d'hôtes



Adresse

Le Château du Bois

Réservation:

02 99 07 83 58

<http://chateaudubois.bcl.d.net>

© Brocéliande.guide

Accès PMR: Oui**Animaux acceptés:** Non**Les + :****Modes de paiement :** Chèques bancaires et postaux, Espèces

Ouvert:

du 01/01/2019 au 31/12/2019

Tarifs:

2 personnes : 60 / 60 €

Pers. maxi : 2

Chambres : 1



PAIMPONT

Ar Litorien



Chambre d'hôtes

Adresse

Folle Pensée

Réservation:

02 97 75 70 28-06 09 94 46 27

www.arlitorien.fr

© Ar Litorien

Réservation en ligne

Accès PMR: Non**Animaux acceptés:** Oui**Les + :** A proximité propriétaire, Parking, Terrain non clos, Terrasse Draps et linges compris, Lit bébé, Matériel bébé, Wi-Fi**Modes de paiement :** Cartes de paiement, Chèques bancaires et postaux, Chèques Vacances, Espèces, Virement

PAIMPONT

Manoir de la Dube



Chambre d'hôtes

Adresse

La Dube Coganne

Réservation:

02 99 06 83 65-06 41 44 06 74

www.la-dube.fr

© Manoir de la Dube

Accès PMR: Non**Animaux acceptés:** Oui**Les + :** Salon de jardin, A proximité propriétaire, Habitation indépendante, Jardin clos, Parking Cheminée/poêle, Draps et linges compris**Modes de paiement :** Chèques bancaires et postaux, Espèces**Ouvert:**
du 07/01/2019 au 20/12/2019**Tarifs:**
2 personnes : 55 / 75 €**Pers. maxi :** 7
Chambres : 3**Ouvert:**
du 01/04/2019 au 31/10/2019**Tarifs:**
2 personnes : 70 / 90 €**Pers. maxi :** 4
Chambres : 2

PAIMPONT

Le Manoir du Tertre



Chambre d'hôtes

Adresse

Le Tertre

Réservation:

02 23 43 01 75-06 50 14 44 12

www.broceliande.manoir-du-tertre.fr

© DR prestataire

Accès PMR: Non**Animaux acceptés:** Non**Les + :** Parc, Salon de jardin**Modes de paiement :** Chèques bancaires et postaux, Espèces

PAIMPONT

La Ferme Nordique de Brocéliande



Chambre d'hôtes

Adresse

35 rue du Chevalier Lancelot du Lac

Réservation:

07 68 68 57 25

www.ferme-nordique-broceliande.fr

© Créateur d'aventures

Accès PMR: Non**Animaux acceptés:** Non**Les + :** A proximité propriétaire, Cour, Cour commune, Jardin commun, Parking, Salon de jardin, Terrasse Accès Internet, Draps et linges compris, Wi-Fi**Modes de paiement :** Chèques bancaires et postaux**Ouvert:**
du 01/01/2019 au 31/12/2019**Tarifs:**
2 personnes : 50 / 70 €**Pers. maxi :** 10
Chambres : 5**Ouvert:**
du 01/01/2019 au 31/12/2019**Tarifs:**
2 personnes : 55 / 62 €**Pers. maxi :** 4
Chambres : 2

PAIMPONT

La Longère de Brocéliande



Chambre d'hôtes

Adresse

L'Essart - Coganne

Réservation:

06 49 82 21 62

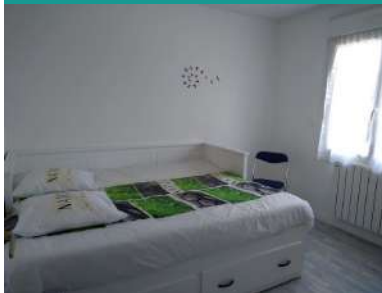
<https://www.lalongeredebroceliande.com>

© Franck Hamel

Accès PMR: Non**Animaux acceptés:** Non**Les + :** A proximité propriétaire, Jardin indépendant Cheminée/poêle, Lave vaisselle, Lit bébé, Matériel bébé**Modes de paiement :**

PAIMPONT

Le Portail du Coeur



Chambre d'hôtes

Adresse

Riochon La Ville Danet

Réservation:

06 65 64 63 37

© Droits réservés

Accès PMR: Non**Animaux acceptés:** Non**Les + :** A proximité propriétaire, Jardin clos, Mitoyen propriétaire, Parking, Plain Pied Accès Internet, Draps et linges compris, Wi-Fi**Modes de paiement :** Chèques bancaires et postaux, Espèces

Ouvert:

du 01/01/2019 au 31/12/2019

Tarifs:

2 personnes : 55 / €

Pers. maxi : 6

Chambres : 2

Ouvert:

du 01/01/2019 au 31/12/2019

Tarifs:

2 personnes : 53 / €

Pers. maxi : 2

Chambres : 1

PAIMPONT

L'Hôtie de Brocéliande



Chambre d'hôtes

Adresse

La Chesnais - Telhouët

Réservation:

07 60 50 10 06

www.hotie-de-broceliande.com

© L'Hôtie de Brocéliande

Accès PMR: Non**Animaux acceptés:** Non**Les + :** Cour, Parc, Parking, Salon de jardin, Terrasse Accès Internet, Draps et linges compris, Wi-Fi**Modes de paiement :** Espèces

Ouvert:

du 01/01/2019 au 31/12/2019

Tarifs:

2 personnes : 110 / 130 €

Pers. maxi : 3

Chambres : 1

PLÉLAN-LE-GRAND

Les Lutins de Brocéliande



Chambre d'hôtes

 3 épis

Adresse

Lieu-dit l'Hôtel Jouet Lieu-dit l'Hôtel Jouet

Réservation:

02 99 06 98 66

www.hotel-jouet-broceliande.com/

© DR prestataire

[Réservation en ligne](#)**Accès PMR:** Non**Animaux acceptés:** Non**Les + :** Parking Cheminée/poêle, Draps et linges compris, Lit bébé, Wi-Fi**Modes de paiement :** Chèques bancaires et postaux, Chèques Vacances, Espèces, Virement

Ouvert:

du 01/01/2019 au 31/12/2019

Tarifs:

2 personnes : 57 / 57 €

Pers. maxi : 12

Chambres : 4





GÎTES ET MEUBLÉS

en forêt de Brocéliande

BEIGNON

Le Hameau d'Afféa



Meublés et Gîtes ★★☆☆



3 épis

Adresse
10 allée des affolettes La Lande
Réservation:
06 81 52 39 44
www.affea.fr

©
[Réservation en ligne](#)

Accès PMR: Non**Animaux acceptés:** Oui

Les + : Habitation indépendante, Salon de jardin, Terrasse indépendante, Parking, Parc, Jardin, Barbecue, Entrée indépendante, Terrain non clos, Terrasse Télévision, Wi-Fi, Matériel bébé, Cheminée/poêle, Lave vaisselle, Accès Internet

Modes de paiement : Chèques bancaires et postaux, Chèques Vacances, Espèces

Ouvert:
du 01/01/2019 au 31/12/2019

Tarifs:
semaine : 550 / 850 €

Pers. maxi : 10
Chambres : 4

BRÉAL-SOUS-MONTFORT

Jerbière - Lojis de la Pervota



Meublés et Gîtes ★★☆☆



3 épis

Adresse
La Provotais La Provostais
Réservation:
02 99 22 68 68
http://lojisdelaPervota.com

© DR prestataire
[Réservation en ligne](#)

Accès PMR: Non**Animaux acceptés:** Non

Les + : Terrain non clos, Barbecue, Salon de jardin Balnéothérapie/spa, Wi-Fi, Cheminée/poêle, Lave vaisselle, Draps fournis, Accès Internet, Télévision

Modes de paiement : Cartes de paiement, Chèques Vacances

Ouvert:
du 01/01/2019 au 31/12/2019

Tarifs:
semaine : 393 / 672 €

Pers. maxi : 7
Chambres : 3

BRÉAL-SOUS-MONTFORT

Boulines - Lojis de la Pervota



Meublés et Gîtes ★★☆☆



3 épis

Adresse
La Provostais La Provostais La Provostais
Réservation:
02 99 22 68 68
http://lojisdelaPervota.com

© Droits réservés
[Réservation en ligne](#)

Accès PMR: Non**Animaux acceptés:** Non

Les + : Terrain non clos, Barbecue, Salon de jardin Balnéothérapie/spa, Wi-Fi, Lave vaisselle, Draps fournis, Accès Internet, Télévision

Modes de paiement : Cartes de paiement, Chèques Vacances

Ouvert:
du 01/01/2019 au 31/12/2019

Tarifs:
semaine : 260 / 444 €

Pers. maxi : 2
Chambres : 1

BRÉAL-SOUS-MONTFORT

Gîte de la Ruaudais



Meublés et Gîtes

Adresse
La Ruaudais
Réservation:
02 99 31 06 91
www.gite-ruaudais-broceliande.fr

© Gîte de la Ruaudais
[Réservation en ligne](#)

Accès PMR: Non**Animaux acceptés:** Non**Les + :** Parc Télévision, Wi-Fi

Modes de paiement : Chèques bancaires et postaux, Espèces

Ouvert:
du 01/01/2019 au 31/12/2019

Tarifs:
semaine : 630 / €

Pers. maxi : 10
Chambres : 3



CAMPÉNÉAC

Gabriel Foy



Meublés et Gîtes



2 épis

Adresse

Le Deneu

Réservation:

02 97 56 48 12

www.gites-de-france-morbihan.com

© Gîtes de France Morbihan

Réservation en ligne

Accès PMR: Non**Animaux acceptés:** Oui**Les + :** Terrain clos, Abri couvert Télévision, Cheminée/poêle**Modes de paiement :** Chèques bancaires et postaux, Cartes de paiement, Chèques Vacances, Espèces

CAMPÉNÉAC

Gîte Le Val des fées



Meublés et Gîtes



3 épis

Adresse

Tréfrain

Réservation:

02 97 93 12 16-06 71 79 79 43

www.gitevaldesfees.com

© Pierre Noël

Réservation en ligne

Accès PMR: Non**Animaux acceptés:** Oui**Les + :** Salon de jardin, Terrasse indépendante, Terrain non clos, A proximité propriétaire, Barbecue, Abri couvert, Jardin indépendant, Parking à proximité, Terrasse Télévision, Wi-Fi, Matériel bébé, Cheminée/poêle, Lave vaisselle, Accès Internet, Lit bébé, Câble / Satellite**Modes de paiement :** Chèques bancaires et postaux, Chèques Vacances, Espèces, Virement

Ouvert:

du 29/06/2019 au 14/09/2019

Tarifs:

semaine : 375 / 390 €

Pers. maxi : 5

Chambres : 3

Ouvert:

du 01/01/2019 au 31/12/2019

Tarifs:

semaine : 500 / 850 €

Pers. maxi : 9

Chambres : 4

CAMPÉNÉAC

Gîte de Savker



Meublés et Gîtes ★★☆☆

Adresse

Guinard

Réservation:

06 12 42 94 10

© Pascal Savigne

Accès PMR: Non**Animaux acceptés:** Oui**Les + :** A proximité propriétaire, Habitation indépendante, Jardin commun, Jardin indépendant, Parking à proximité, Barbecue, Salon de jardin, Terrain non clos, Cour commune, Cour privative Accès Internet, Draps fournis, Lave vaisselle, Matériel bébé, Télévision, Wi-Fi, Draps et linges compris, Lit bébé**Modes de paiement :** Chèques bancaires et postaux, Espèces, Virement

Ouvert:

du 01/01/2019 au 31/12/2019

Tarifs:

semaine : 420 / 560 €

Pers. maxi : 6

Chambres : 3

CAMPÉNÉAC

Gîte Le Nourhoët



Meublés et Gîtes ★★☆☆

Adresse

1 la Bourdelais

Réservation:

06 63 27 63 57

© Mme Denis

Réservation en ligne

Accès PMR:**Animaux acceptés:** Non**Les + :** A proximité propriétaire, Entrée indépendante, Salon de jardin, Balcon, Barbecue, Cour privative, Habitation indépendante, Jardin indépendant, Terrain non clos Accès Internet, Matériel bébé, Télévision, Wi-Fi, Câble / Satellite, Draps et linges compris, Lit bébé**Modes de paiement :** Chèques bancaires et postaux, Espèces

Ouvert:

du 01/01/2019 au 31/12/2019

Tarifs:

Pers. maxi : 4

Chambres : 2

CONCORET

Gîte de la Clouterie



Meublés et Gîtes ★★

Adresse

10, La Dorbelaïs

Réservation:

06 68 66 95 12-02 97 22 95 12

©M. et Mme Gortais-Jan

Accès PMR: Non**Animaux acceptés:** Oui

Les + : Salon de jardin, Terrasse indépendante, Parking, Parc, A proximité propriétaire, Jardin commun, Barbecue, Cour commune, Mitoyen propriétaire, Terrain clos Télévision, Matériel bébé, Cheminée/poêle, Accès Internet, Lave vaisselle, Lit bébé, Wi-Fi

Modes de paiement : Chèques bancaires et postaux, Espèces, Virement

Ouvert:

du 01/01/2019 au 31/12/2019

Tarifs:

semaine : 300 / 350 €

Pers. maxi : 4

Chambres : 2

CONCORET

Gîte La Boucherie



Meublés et Gîtes ★★★★★

Adresse

2, route de Mauron

Réservation:

02 97 22 61 43

www.gite-la-boucherie.fr

(c)BCLD.NET

[Réservation en ligne](#)
Accès PMR: Non**Animaux acceptés:** Non

Les + : Terrain clos, Salon de jardin, Plain Pied, Mitoyen propriétaire, Terrasse indépendante, Entrée indépendante, A proximité propriétaire, Barbecue, Cour privative Télévision, Matériel bébé, Accès Internet, Lave vaisselle, Wi-Fi

Modes de paiement : Chèques bancaires et postaux, Chèques Vacances, Espèces

Ouvert:

du 01/01/2019 au 31/12/2019

Tarifs:

semaine : 275 / 355 €

Pers. maxi : 2

Chambres : 1

CONCORET

Gîte Au Fil des Légendes



Meublés et Gîtes ★★★★★

Adresse

14, Haligan

Réservation:

02 97 22 94 07-06 65 77 08 09

www.aufildeslegendes.com

© Gîte La Fin d'une légende

Accès PMR: Non**Animaux acceptés:** Non

Les + : Salon de jardin, Mitoyen propriétaire, A proximité propriétaire, Jardin, Entrée indépendante, Jardin indépendant, Jardin clos, Barbecue, Terrain clos, Cour privative, Parking à proximité Télévision, Matériel bébé, Accès Internet, Lit bébé

Modes de paiement : Chèques bancaires et postaux, Espèces

Ouvert:

du 01/01/2019 au 31/12/2019

Tarifs:

semaine : 250 / 350 €

Pers. maxi : 4

Chambres : 2

CONCORET

Gîte La Légende Continue



Meublés et Gîtes ★★★★★

Adresse

14, Haligan

Réservation:

02 97 22 94 07-06 65 77 08 09

www.aufildeslegendes.com

© Gîte La légende continue

Accès PMR: Non**Animaux acceptés:** Non

Les + : Jardin, Jardin clos, A proximité propriétaire, Barbecue, Entrée indépendante, Jardin indépendant, Parking, Plain Pied, Terrain clos, Terrasse

Modes de paiement : Chèques bancaires et postaux, Espèces

Ouvert:

du 01/01/2019 au 31/12/2019

Tarifs:

semaine : 250 / 350 €

Pers. maxi : 5

Chambres : 2

CONCORET

Gîtes Maringotte de Brocéliande



Meublés et Gîtes Non Classé

Adresse

4 et 6, La Haie

Réservation:

06 80 67 31 88

<http://gite-maringotte-de-broceliande.eklablog.com/accueil-c30012318>

© Mr Jouan

Accès PMR: Oui

Animaux acceptés: Oui

Les + : A proximité propriétaire, Cour privative, Parc, Parking, Salon de jardin, Terrain clos, Terrasse, Entrée indépendante, Barbecue, Cour commune, Jardin commun Accès Internet, Lave vaisselle, Wi-Fi, Cheminée/poêle, Lit bébé

Modes de paiement : Espèces, Chèques bancaires et postaux

Ouvert:

du 01/01/2019 au 31/12/2019

Tarifs:

semaine : 450 / 1590 €

Pers. maxi : 9

Chambres : 4

CONCORET

Gîte La Fin d'une légende



Meublés et Gîtes

En cours de classement

Adresse

14, Haligan

Réservation:

02 97 22 94 07-06 65 77 08 09
www.aufildeslegendes.com

Gîte La Fin d'une légende

Accès PMR: Non

Animaux acceptés: Non

Les + : Salon de jardin, Parking, A proximité propriétaire, Jardinnet, Entrée indépendante, Jardin indépendant, Jardin clos, Barbecue, Terrain clos, Terrasse, Cour privative, Habitation indépendante, Plain Pied Télévision, Wi-Fi, Matériel bébé, Accès Internet, Lave vaisselle, Lit bébé

Modes de paiement : Chèques bancaires et postaux, Espèces

Ouvert:

du 01/01/2019 au 31/12/2019

Tarifs:

semaine : 250 / 350 €

Pers. maxi : 5

Chambres : 2

CONCORET

Gîte La Lorette



Meublés et Gîtes Non Classé

Adresse

La Lorette

Réservation:

06 25 04 76 70-06 22 10 20 16

(c)OT Ploemel Communauté

Accès PMR: Non

Animaux acceptés: Oui

Les + : Barbecue, Garage, Habitation indépendante, Terrain clos, Jardin indépendant, Parking, Salon de jardin Lit bébé, Télévision

Modes de paiement : Chèques bancaires et postaux, Espèces

Ouvert:

du 01/01/2019 au 31/12/2019

Tarifs:

semaine : 320 / 450 €

Pers. maxi : 5

Chambres : 3

CONCORET

Gîtes Maringotte de Brocéliande



Meublés et Gîtes Non Classé

Adresse

4 et 6, La Haie

Réservation:

06 80 67 31 88

<http://gite-maringotte-de-broceliande.eklablog.com/accueil-c30012318>

© Mr Jouan

Accès PMR: Oui

Animaux acceptés: Oui

Les + : A proximité propriétaire, Cour privative, Parc, Parking, Salon de jardin, Terrain clos, Terrasse, Entrée indépendante, Barbecue, Cour commune, Jardin commun Accès Internet, Lave vaisselle, Wi-Fi, Cheminée/poêle, Lit bébé

Modes de paiement : Espèces, Chèques bancaires et postaux

Ouvert:

du 01/01/2019 au 31/12/2019

Tarifs:

semaine : 450 / 1590 €

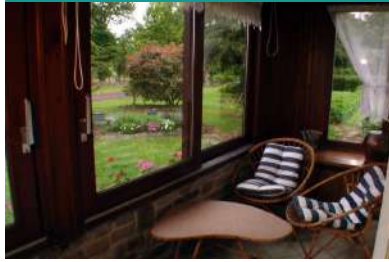
Pers. maxi : 14

Chambres : 4



MAXENT

Gîte La Landrouin



Meublés et Gîtes ★★

Adresse
Landrouin
Réservation:
06 47 29 78 95

© DR Prestataire

Accès PMR: Non
Animaux acceptés: Oui
Les + : Barbecue, Garage, Habitation indépendante, Terrain clos, Salon de jardin Cheminée/poêle
Modes de paiement : Cartes de paiement, Bons CAF, Chèques Vacances

MAXENT

Monsieur Le Hech



Meublés et Gîtes ★★

Adresse
Catillan
Réservation:

© DR Prestataire

Accès PMR: Non
Animaux acceptés: Oui
Les + : Barbecue, Salon de jardin, Jardin indépendant, Mitoyen locataire Cheminée/poêle, Lave vaisselle, Télévision
Modes de paiement : Cartes de paiement, Bons CAF, Chèques Vacances

Ouvert:
du 01/01/2019 au 31/12/2019

Tarifs:
semaine : 315 / €

Pers. maxi : 5
Chambres : 3

Ouvert:

Tarifs:
semaine : / €

Pers. maxi : 8
Chambres : 4

MAXENT

Monsieur Texier



Meublés et Gîtes ★★

 2 épis
Adresse
Le Chatel Le Chatel
Réservation:
02 99 22 68 68
<http://broceliandegite.blogspot.com/>

© DR Prestataire

[Réservation en ligne](#)

Accès PMR: Non
Animaux acceptés: Oui
Les + : A proximité propriétaire, Cour, Entrée indépendante, Jardin clos , Parking, Plain Pied, Barbecue, Terrain clos, Salon de jardin, Mitoyen propriétaire Cheminée/poêle, Télévision
Modes de paiement : Chèques bancaires et postaux, Espèces, Cartes de paiement, Chèques Vacances

Ouvert:
du 01/01/2019 au 31/12/2019

Tarifs:
semaine : 188 / 430 €

Pers. maxi : 7
Chambres : 3

MAXENT

Monsieur et Madame Hervault



Meublés et Gîtes ★★

 3 épis 
Adresse
La Pironnais
Réservation:
02 99 22 68 68
www.gitesdefrance35.com

© DR prestataire

[Réservation en ligne](#)

Accès PMR: Oui
Animaux acceptés: Non
Les + : Terrain clos Accès Internet, Lave vaisselle, Draps fournis, Télévision
Modes de paiement : Cartes de paiement, Chèques Vacances

Ouvert:
du 01/01/2019 au 31/12/2019

Tarifs:
semaine : 218 / 493 €

Pers. maxi : 6
Chambres : 3

MAXENT

Le Panier d'Osier



Meublés et Gîtes ★★☆☆



Adresse

9 l'Osier

Réservation:

02 99 06 72 08-06 25 76 70 94
www.gitelepanierosier.fr

Isabelle Durand

Accès PMR: Non**Animaux acceptés:** Oui**Les + :** Barbecue, Cour, Entrée indépendante, Jardin indépendant, Parking à proximité, Salon de jardin, Terrasse Accès Internet, Cheminée/poêle, Lave vaisselle, Lit bébé, Matériel bébé, Télévision**Modes de paiement :** Chèques bancaires et postaux, Espèces, Virement

MAXENT

Chez Jean et Françoise



Meublés et Gîtes ★★☆☆



2 épis

Adresse

9, rue Noël Georges

Réservation:

02 99 22 68 68
www.gitesdefrance35.com

© Droits réservés

Réservation en ligne

Accès PMR: Non**Animaux acceptés:** Non**Les + :** A proximité propriétaire, Barbecue, Cour, Entrée indépendante, Habitation indépendante, Mitoyen propriétaire, Parking à proximité, Salon de jardin, Terrasse indépendante Lave vaisselle, Télévision, Accès Internet, Matériel bébé**Modes de paiement :** Chèques Vacances, Cartes de paiement, Chèques bancaires et postaux

Ouvert:

du 01/01/2019 au 31/12/2019

Tarifs:

semaine : 280 / 480 €

Pers. maxi : 8

Chambres : 4

Ouvert:

du 01/01/2019 au 31/12/2019

Tarifs:

semaine : 173 / 350 €

Pers. maxi : 4

Chambres : 1

MAXENT

Domaine des Hayes - Le Petit Léquinois



Meublés et Gîtes ★★☆☆



Adresse

Domaine des Hayes

Réservation:

07 76 99 50 51
www.domaine-des-hayes.fr

© Domaine des Hayes

Accès PMR: Oui**Animaux acceptés:** Non**Les + :** Abri couvert, Barbecue, Cour, Cour commune, Entrée indépendante, Jardin commun, Mitoyen locataire, Parc, Parking, Terrain non clos Accès Internet, Draps et linges compris, Draps fournis, Lave vaisselle, Linge fourni, Lit bébé, Télévision, Wi-Fi**Modes de paiement :** Chèques bancaires et postaux, Espèces, Virement

MAXENT

Domaine des Hayes - Gîte familial Léquinois



Meublés et Gîtes ★★☆☆



Adresse

Domaine des Hayes

Réservation:

07 76 99 50 51
www.domaine-des-hayes.fr

© Domaine des Hayes

Accès PMR: Oui**Animaux acceptés:** Non**Les + :** Abri couvert, Barbecue, Cour commune, Entrée indépendante, Jardin commun, Mitoyen locataire, Parc, Parking, Salon de jardin, Terrain non clos, Terrasse Draps et linges compris, Draps fournis, Lave vaisselle, Linge fourni, Lit bébé, Télévision, Wi-Fi**Modes de paiement :** Chèques bancaires et postaux, Espèces, Virement

Ouvert:

du 01/01/2019 au 31/12/2019

Tarifs:

semaine : 580 / €

Pers. maxi : 4

Chambres : 2

Ouvert:

du 01/01/2019 au 31/12/2019

Tarifs:

semaine : 1100 / €

Pers. maxi : 10

Chambres : 4



MAXENT

L'Appartement - Les Ecuries du Château



Meublés et Gîtes ★★★★★

Adresse

Domaine des Hayes

Réservation:

07 76 99 50 51

www.domaine-des-hayes.fr

© Domaine des Hayes

Accès PMR: Non**Animaux acceptés:** Non

Les + : Barbecue, Cour, Cour commune, Entrée indépendante, Habitation indépendante, Jardin commun, Parc, Parking, Terrain non clos Accès Internet, Draps et linges compris, Draps fournis, Lave vaisselle, Linge fourni, Lit bébé, Télévision, Wi-Fi

Modes de paiement : Chèques bancaires et postaux, Espèces, Virement

Ouvert:

du 01/01/2019 au 31/12/2019

Tarifs:

semaine : 1360 / €

Pers. maxi : 14**Chambres :** 14

MAXENT

Le Cottage - Les Ecuries Du Château



Meublés et Gîtes ★★★★★

Adresse

Domaine des Hayes

Réservation:

07 76 99 50 51

www.domaine-des-hayes.fr

© Domaine des Hayes

Accès PMR: Oui**Animaux acceptés:** Non

Les + : Barbecue, Cour, Cour commune, Entrée indépendante, Habitation indépendante, Jardin indépendant, Parc, Parking, Parking à proximité, Salon de jardin, Terrain non clos, Terrasse indépendante Accès Internet, Draps et linges compris, Draps fournis, Lave vaisselle, Linge fourni, Lit bébé, Télévision, Wi-Fi

Modes de paiement : Chèques bancaires et postaux, Espèces, Virement

Ouvert:

du 01/01/2019 au 31/12/2019

Tarifs:

semaine : 520 / €

Pers. maxi : 4**Chambres :** 1

MONTERFIL

Le Pigeonnier



Meublés et Gîtes ★★★★★

3 épis

Adresse

Domaine du Logis Le potager

Réservation:

02 99 22 68 68

www.gitesdefrance35.com

© Propriétaire

[Réservation en ligne](#)
Accès PMR: Non**Animaux acceptés:** Non

Les + : Terrain non clos Lave vaisselle, Télévision

Modes de paiement : Cartes de paiement, Chèques Vacances

Ouvert:

du 01/01/2019 au 31/12/2019

Tarifs:

semaine : 315 / €

Pers. maxi : 2**Chambres :** 1

MONTERFIL

Monsieur et Madame Boucard-Sechet



Meublés et Gîtes ★★★★★

2 épis

Adresse

Trébriand Trébriand

Réservation:

02 99 22 68 68

www.gitesdefrance35.com

© DR prestataire

[Réservation en ligne](#)
Accès PMR: Non**Animaux acceptés:** Oui

Les + : Terrain clos Cheminée/poêle, Télévision

Modes de paiement : Chèques bancaires et postaux, Cartes de paiement, Chèques Vacances

Ouvert:

du 01/01/2019 au 31/12/2019

Tarifs:

semaine : 218 / 356 €

Pers. maxi : 3**Chambres :** 1

NÉANT-SUR-YVEL

Gîte Ti Merienenn



Meublés et Gîtes



3 épis

Adresse

Le Ménéhy

Réservation:

06 82 02 94 67-06 62 13 91 90

[Réservation en ligne](#)

© Gîte Ti Merienenn

Accès PMR:

Animaux acceptés: Oui

Les + : Habitation indépendante Télévision, Matériel bébé, Cheminée/poêle

Modes de paiement : Cartes de paiement, Chèques Vacances

NÉANT-SUR-YVEL

Gîte Ti-Bobet



Meublés et Gîtes



3 épis

Adresse

Le Ménéhy

Réservation:

06 62 20 12 60

[Réservation en ligne](#)

© Gîte Ti-Bobet

Accès PMR:

Animaux acceptés: Oui

Les + : Télévision, Matériel bébé, Cheminée/poêle

Modes de paiement : Chèques Vacances, Cartes de paiement

Ouvert:

du 01/01/2019 au 31/12/2019

Tarifs:

semaine : 260 / 435 €

Pers. maxi : 2

Chambres : 1

Ouvert:

du 01/01/2019 au 31/12/2019

Tarifs:

semaine : 290 / 540 €

Pers. maxi : 5

Chambres : 2

NÉANT-SUR-YVEL

Gîtes Bretagne Brocéliande - Gauvain



Meublés et Gîtes ★★★

Adresse

26, Trégadon

Réservation:

06 31 18 93 25-02 97 74 59 40

www.gites-bretagne-broceliande.com

[Réservation en ligne](#)

@DominoStudios

Accès PMR: Non

Animaux acceptés: Non

Les + : Mitoyen propriétaire, Salon de jardin, Terrasse, Parking, Barbecue, Cour commune, Jardin commun clos, Mitoyen locataire, Parking à proximité, Terrain clos Draps et linges compris, Cheminée/poêle, Matériel bébé, Télévision, Wi-Fi, Accès Internet, Jacuzzi, Lave vaisselle, Draps fournis, Lit bébé

Modes de paiement : Chèques Vacances, Cartes de paiement, Espèces, Virement, Chèques bancaires et postaux

Ouvert:

du 01/01/2019 au 31/12/2019

Tarifs:

semaine : 420 / 630 €

Pers. maxi : 2

Chambres : 1

NÉANT-SUR-YVEL

Gîtes Bretagne Brocéliande - Léodagan



Meublés et Gîtes ★★★

Adresse

26, Trégadon

Réservation:

06 31 18 93 25-02 97 74 59 40

www.gites-bretagne-broceliande.com

[Réservation en ligne](#)

@DominoStudios

Accès PMR: Non

Animaux acceptés: Non

Les + : A proximité propriétaire, Salon de jardin, Terrasse, Cour commune, Jardin commun, Barbecue, Mitoyen propriétaire, Terrain clos Draps et linges compris, Cheminée/poêle, Matériel bébé, Télévision, Wi-Fi, Accès Internet, Jacuzzi, Lave vaisselle, Lit bébé

Modes de paiement : Chèques Vacances, Cartes de paiement, Espèces, Virement, Chèques bancaires et postaux

Ouvert:

du 01/01/2019 au 31/12/2019

Tarifs:

semaine : 540 / 750 €

Pers. maxi : 4

Chambres : 2



NÉANT-SUR-YVEL

Gîtes Bretagne Brocéliande - Galaad



Meublés et Gîtes ★★☆☆

Adresse

26, Trégadon

Réservation:

06 31 18 93 25-02 97 74 59 40

www.gites-bretagne-broceliande.com

@DominoStudios

Réservation en ligne

Accès PMR: Non

Animaux acceptés: Non

Les + : Mitoyen locataire, Mitoyen propriétaire, Salon de jardin, Terrasse, Cour commune, Barbecue, Jardin commun clos, Parking à proximité, Terrain clos Draps et linges compris, Wi-Fi, Matériel bébé, Télévision, Accès Internet, Jacuzzi, Lave vaisselle, Draps fournis, Lit bébé

Modes de paiement : Chèques Vacances, Espèces, Cartes de paiement, Espèces, Virement, Chèques bancaires et postaux

NÉANT-SUR-YVEL

Gîtes Bretagne Brocéliande - La Table Ronde



Meublés et Gîtes ★★☆☆

Adresse

26, Trégadon

Réservation:

06 31 18 93 25-02 97 74 59 40

www.gites-bretagne-broceliande.com

@DominoStudios

Réservation en ligne

Accès PMR: Non

Animaux acceptés: Non

Les + : Terrasse, Barbecue, Cour commune, Jardin commun clos, Parking à proximité, Terrain clos Draps et linges compris, Wi-Fi, Matériel bébé, Télévision, Jacuzzi, Lave vaisselle, Cheminée/poêle, Lit bébé

Modes de paiement : Chèques Vacances, Espèces, Virement, Chèques bancaires et postaux, Cartes de paiement

Ouvert:

du 01/01/2019 au 31/12/2019

Tarifs:

semaine : 540 / 750 €

Pers. maxi : 4

Chambres : 2

Ouvert:

du 01/01/2019 au 31/12/2019

Tarifs:

semaine : 670 / 880 €

Pers. maxi : 5

Chambres :

NÉANT-SUR-YVEL

Gîte à l'Orée du Bois



Meublés et Gîtes ★★☆☆

 3 épis

Adresse

2, Penhouët

Réservation:

06 74 50 24 18

© Gîte de Mme Lanoë

Réservation en ligne

Accès PMR: Non

Animaux acceptés: Non

Les + : Barbecue, Habitation indépendante, Salon de jardin, Terrain non clos, Terrasse, Cour privative, Parking Cheminée/poêle, Lave vaisselle, Lit bébé, Télévision

Modes de paiement : Chèques bancaires et postaux, Espèces

Ouvert:

du 01/04/2019 au 31/10/2019

Tarifs:

semaine : 290 / 360 €

Pers. maxi : 4

Chambres : 2

PAIMPONT

Ar-Gwenogen



Meublés et Gîtes ★★☆☆

 3 épis

Adresse

Ar-Gwenogen - Les rues Poirier
Tredeal

Réservation:

02 99 22 68 68

www.ar-gwenojenn.com

© Droits réservés

Réservation en ligne

Accès PMR: Non

Animaux acceptés: Oui

Les + : Barbecue, Jardin clos, Jardin commun, Mitoyen propriétaire, Parking à proximité, Salon de jardin, Terrain clos Cheminée/poêle, Lave vaisselle, Lit bébé, Matériel bébé, Télévision

Modes de paiement : Cartes de paiement, Chèques bancaires et postaux, Chèques Vacances, Espèces

Ouvert:

du 01/01/2019 au 31/12/2019

Tarifs:

semaine : 263 / 490 €

Pers. maxi : 5

Chambres : 2

PAIMPONT

Les Hayes



Meublés et Gîtes ★★☆☆

 3 épis
Adresse

Les Hayes - Le Cannée

Réservation:02 99 22 68 68-06 62 00 87 46
www.gite-des-hayes.fr
[Réservation en ligne](#)

© DR prestataire

Accès PMR: Non**Animaux acceptés:** Oui**Les + :** Barbecue, Cour privative, Plain Pied, Salon de jardin, Terrain clos
Cheminée/poêle, Matériel bébé, Télévision, Wi-Fi**Modes de paiement :** Cartes de paiement, Chèques Vacances

PAIMPONT

Le Bout du Haut



Meublés et Gîtes ★★☆☆

**Adresse**

le Cannée Le bout du haut

Réservation:

02 99 07 88 51-06 03 07 18 88

© Le Bout du Haut

Accès PMR: Non**Animaux acceptés:** Oui**Les + :** A proximité propriétaire, Barbecue, Habitation indépendante, Jardin clos, Mitoyen propriétaire, Salon de jardin, Terrasse Cheminée/poêle, Lit bébé, Télévision**Modes de paiement :** Chèques bancaires et postaux, Espèces**Ouvert:**
du 01/01/2019 au 31/12/2019**Tarifs:**
semaine : 238 / 499 €**Pers. maxi :** 4
Chambres : 2**Ouvert:**
du 01/01/2019 au 31/12/2019**Tarifs:**
semaine : 260 / 350 €**Pers. maxi :** 5
Chambres : 2

PAIMPONT

Aux portes du Val Sans Retour



Meublés et Gîtes ★☆☆☆

**Adresse**

Les rues Chaslin Beauvais

Réservation:

02 99 07 83 53

[Réservation en ligne](#)

© Aux portes du Val Sans Retour

Accès PMR: Non**Animaux acceptés:** Oui**Les + :** A proximité propriétaire, Abri couvert, Barbecue, Entrée indépendante, Habitation indépendante, Jardin clos, Jardin indépendant, Parking, Plain Pied, Salon de jardin, Terrain clos Lit bébé, Matériel bébé, Télévision, Wi-Fi**Modes de paiement :** Chèques bancaires et postaux, Espèces**Ouvert:**
du 01/01/2019 au 31/12/2019**Tarifs:**
semaine : 300 / 320 €**Pers. maxi :** 6
Chambres : 2**Ouvert:**
du 01/01/2019 au 31/12/2019**Tarifs:**
semaine : 990 / 1200 €**Pers. maxi :** 13
Chambres : 5

PAIMPONT

Le Logis de Ponthus



Meublés et Gîtes ★★☆☆☆

**Adresse**

9 bis avenue du Chevalier Ponthus

Réservation:06 82 90 98 52-06 82 90 98 52
logis-ponthus.fr

© Mme Dupierier

Accès PMR: Oui**Animaux acceptés:** Oui**Les + :** Balcon, Barbecue, Cour, Cour privative, Jardin privatif clos, Parking, Salon de jardin, Terrain clos, Terrasse Cheminée/poêle, Jacuzzi, Lave vaisselle, Lit bébé, Matériel bébé, Télévision, Wi-Fi**Modes de paiement :** Chèques bancaires et postaux, Espèces, Virement

PAIMPONT

Gîte Lancelot



Meublés et Gîtes ★★

Adresse

Le gué aux Moines

Réservation:

06 79 19 00 58

© Mme Rabaux

Réservation en ligne

Accès PMR: Non**Animaux acceptés:** Non**Les + :** Jardin privatif clos, Parking, Salon de jardin Lave vaisselle**Modes de paiement :** Chèques bancaires et postaux, Espèces

PAIMPONT

Gîte des Ecouettes



Meublés et Gîtes ★★

Adresse

8 rue du Général De Gaulle

Réservation:

06 33 87 26 35-06 80 36 70 35

www.gite-des-ecrouettes-broceliande.fr

© Fanny Goolaerts

Réservation en ligne

Accès PMR: Non**Animaux acceptés:** Oui**Les + :** Abri couvert, Barbecue, Entrée indépendante, Habitation indépendante, Jardin privatif clos, Parking à proximité, Salon de jardin, Terrain clos, Terrasse indépendante Accès Internet, Cheminée/poêle, Lave vaisselle, Lit bébé, Matériel bébé, Télévision, Wi-Fi**Modes de paiement :** Chèques bancaires et postaux, Espèces, Virement

Ouvert:

du 01/07/2019 au 31/08/2019

Tarifs:

semaine : 500 / €

Pers. maxi : 6

Chambres : 2

Ouvert:

du 01/01/2019 au 31/12/2019

Tarifs:

semaine : 430 / 595 €

Pers. maxi : 7

Chambres : 2

PAIMPONT

Gîte de Barenton



Meublés et Gîtes

Adresse

Folle Pensée

Réservation:

06 28 06 41 67

www.gite-barenton.fr

© Droits réservés

Accès PMR: Oui**Animaux acceptés:****Les + :** Barbecue, Cour privative, Jardin privatif clos, Salon de jardin**Modes de paiement :** Chèques bancaires et postaux, Espèces

PAIMPONT

Gîte Folle Pensée - Les Forges



Meublés et Gîtes ★★

Adresse

Les Forges

Réservation:

02 99 61 85 48

forgesdepaimpont.fr

© Photo Brocéliande.guide

Accès PMR: Non**Animaux acceptés:** Non**Les + :** A proximité propriétaire, Cour privative, Entrée indépendante, Habitation indépendante, Jardin commun, Mitoyen locataire, Parking, Parking à proximité, Salon de jardin, Terrasse Draps et linges compris, Draps fournis, Linge fourni, Matériel bébé**Modes de paiement :** Cartes de paiement, Chèques bancaires et postaux, Chèques Vacances, Espèces, Virement

Ouvert:

du 01/01/2019 au 31/12/2019

Tarifs:

semaine : 630 / €

Pers. maxi : 8

Chambres : 4

Ouvert:

du 01/01/2019 au 31/12/2019

Tarifs:

Pers. maxi : 2

Chambres : 1

PAIMPONT

Le bois du loup



Meublés et Gîtes ★★☆☆

Adresse

Les Pinçais Beauvais

Réservation:

06 30 07 57 06-02 99 07 85 41

Mme Perrin

Réservation en ligne

Accès PMR: Non**Animaux acceptés:** Oui

Les + : A proximité propriétaire, Barbecue, Cour privative, Entrée indépendante, Habitation indépendante, Jardin indépendant, Parc, Parking, Plain Pied, Salon de jardin, Terrain non clos, Terrasse indépendante Accès Internet, Cheminée/poêle, Lave vaisselle, Lit bébé, Télévision, Wi-Fi

Modes de paiement : Chèques bancaires et postaux, Espèces

Ouvert:

du 01/01/2019 au 31/12/2019

Tarifs:

semaine : 570 / 650 €

Pers. maxi : 7

Chambres : 2

PAIMPONT

Gîte Viviane - Les Forges



Meublés et Gîtes

Adresse

Les Forges

Réservation:

02 99 61 85 48

www.forgesdepaimpont.fr

© Photo Brocéliande.guide

Accès PMR: Non**Animaux acceptés:** Non

Les + : A proximité propriétaire, Cour commune Lave vaisselle

Modes de paiement : Cartes de paiement, Chèques bancaires et postaux

Ouvert:

du 01/01/2019 au 31/12/2019

Tarifs:

Pers. maxi : 8

Chambres : 4

PAIMPONT

Auberge du Pont du Secret



Meublés et Gîtes

Adresse

Le Pont du Secret

Réservation:

02 99 06 82 54-06 85 52 32 24

www.gites-de-broceliande.fr

© Auberge du Pont du Secret

Accès PMR: Non**Animaux acceptés:** Non

Les + : Barbecue, Cour, Cour commune, Habitation indépendante, Jardin privatif clos, Parking, Terrain clos, Terrasse Cheminée/poêle, Draps et linges compris, Draps fournis

Modes de paiement : Cartes de paiement, Chèques bancaires et postaux, Chèques Vacances, Espèces

Ouvert:

du 01/01/2019 au 31/12/2019

Tarifs:

Pers. maxi : 15

Chambres : 6

PAIMPONT

O jardin de Brocéliande - l'Hirondelle



Meublés et Gîtes

Adresse

La Guette - Beauvais

Réservation:

06 83 51 00 86

© O jardin de Brocéliande

Accès PMR: Non**Animaux acceptés:** Oui

Les + : A proximité propriétaire, Cour commune, Entrée indépendante, Jardin clos, Jardin commun clos, Mitoyen propriétaire, Parking, Salon de jardin, Terrasse Accès Internet, Lit bébé, Matériel bébé, Télévision, Wi-Fi

Modes de paiement : Chèques bancaires et postaux, Espèces, Virement

Ouvert:

du 05/04/2019 au 10/11/2019

Tarifs:

semaine : 410 / 450 €

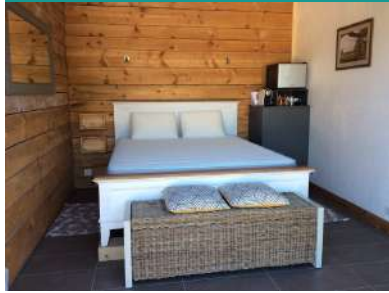
Pers. maxi : 2

Chambres : 1



PAIMPONT

Le cottage de la Doucette



Meublés et Gîtes Non Classé

Adresse
Doucette Beauvais
Réservation:
06 86 85 22 71

© Gîte de la doucette

Accès PMR: Non
Animaux acceptés: Non
Les + : A proximité propriétaire, Salon de jardin Draps et linges compris
Modes de paiement : Chèques bancaires et postaux, Espèces

PAIMPONT

Le gîte de la Doucette



Meublés et Gîtes

Adresse
Doucette Beauvais
Réservation:
06 86 85 22 71

© Gîte de la Doucette

Accès PMR: Non
Animaux acceptés: Non
Les + : A proximité propriétaire, Barbecue, Salon de jardin Draps et linges compris
Modes de paiement : Chèques bancaires et postaux, Espèces

Ouvert:
du 01/01/2019 au 31/12/2019

Tarifs:
semaine : 805 / €

Pers. maxi : 2
Chambres :

Ouvert:
du 01/01/2019 au 31/12/2019

Tarifs:
semaine : 455 / 525 €

Pers. maxi : 2
Chambres : 1

PAIMPONT

Gîte les Gobelins



Meublés et Gîtes

Adresse
15 avenue du Chevalier Ponthus
Réservation:
06 58 09 76 99

© M. et Mme Bouchet

Accès PMR: Non
Animaux acceptés: Non
Les + : Barbecue, Cour privative, Entrée indépendante, Habitation indépendante, Parking à proximité, Terrain clos, Terrasse, Terrasse indépendante Accès Internet, Cheminée/poêle, Draps et linges compris, Draps fournis, Lave vaisselle, Linge fourni, Lit bébé, Télévision, Wi-Fi
Modes de paiement : Chèques bancaires et postaux, Chèques Vacances, Espèces

Ouvert:
du 01/01/2019 au 31/12/2019

Tarifs:
semaine : / 1700 €

Pers. maxi : 12
Chambres : 4

PAIMPONT

Gîte Logodenn



Meublés et Gîtes

Adresse
La Guette - Beauvais
Réservation:
06 16 90 81 28

© Gîte Logodenn

Accès PMR: Oui
Animaux acceptés: Oui
Les + : Barbecue, Cour, Cour privative, Entrée indépendante, Habitation indépendante, Jardin clos, Jardin indépendant, Parking, Plain Pied, Salon de jardin, Terrain clos, Terrain non clos, Terrasse, Terrasse indépendante Accès Internet, Draps et linges compris, Draps fournis, Lave vaisselle, Linge fourni, Lit bébé, Matériel bébé, Télévision, Wi-Fi
Modes de paiement : Chèques bancaires et postaux, Chèques Vacances, Espèces, Virement

Ouvert:
du 01/10/2018 au 01/10/2019

Tarifs:
semaine : 670 / 870 €

Pers. maxi : 12
Chambres : 4

PAIMPONT

Gîte L'Évêché - Les Forges



Meublés et Gîtes

Adresse
Les Forges
Réservation:
02 99 61 85 48
<http://forgesdepaimpont.fr/Gite-Eveche-Nouveaute-2018>

© Droits réservés

Accès PMR: Non
Animaux acceptés: Non
Les + : Parking
Modes de paiement : Chèques bancaires et postaux, Espèces

PAIMPONT

La Longère de Brocéliande



Meublés et Gîtes

Adresse
L'Essart - Coganne
Réservation:
06 49 82 21 62
www.lalongeredebroceliande.com

© Franck Hamel

Accès PMR: Non
Animaux acceptés: Non
Les + : A proximité propriétaire, Barbecue, Entrée indépendante, Jardin indépendant, Parking Cheminée/poêle, Draps fournis, Lave vaisselle, Lit bébé, Matériel bébé
Modes de paiement : Chèques bancaires et postaux, Espèces, Virement

Ouvert:
du 01/01/2019 au 31/12/2019

Tarifs:

Pers. maxi : 6
Chambres : 3

Ouvert:
du 01/01/2019 au 31/12/2019

Tarifs:
semaine : 270 / 350 €

Pers. maxi : 6
Chambres : 2

PAIMPONT

Le Gîte du Petit Peuple



Meublés et Gîtes

Adresse
Le Breuil - Coganne Coganne
Réservation:
www.gitedupetitpeuple.fr

© Droits réservés

Accès PMR: Non
Animaux acceptés: Non
Les + : A proximité propriétaire, Cour commune, Entrée indépendante, Habitation indépendante, Jardin commun, Parking, Salon de jardin, Terrain non clos, Terrasse indépendante Draps et linges compris, Télévision
Modes de paiement : Espèces

Ouvert:
du 01/04/2019 au 20/10/2019

Tarifs:
semaine : 413 / €

Pers. maxi : 2
Chambres : 1

PAIMPONT

Le Logis de Judicaël



Meublés et Gîtes

Adresse
2 BIS Rue du Général de Gaulle
Réservation:
07 88 89 03 41

© Droits réservés

Accès PMR: Non
Animaux acceptés: Non
Les + : Barbecue, Cour, Entrée indépendante, Garage, Jardin clos, Parking à proximité, Salon de jardin, Terrain clos, Terrasse Accès Internet, Cheminée/poêle, Draps et linges compris, Lit bébé, Télévision, Wi-Fi
Modes de paiement : Chèques bancaires et postaux, Espèces

Ouvert:
du 01/01/2019 au 31/12/2019

Tarifs:
semaine : 525 / 735 €

Pers. maxi : 6
Chambres : 3

PAIMPONT

Le moulin de Merlin



Meublés et Gîtes

Adresse
La Marette
Réservation:

© Droits réservés

Accès PMR: Non**Animaux acceptés:** Non**Les + :** A proximité propriétaire, Entrée indépendante, Salon de jardin, Terrain clos Accès Internet, Draps et linges compris, Lave vaisselle, Wi-Fi**Modes de paiement :**

PAIMPONT

Le Riochon



Meublés et Gîtes

Adresse
Riochon - La Ville Danet
Réservation:
06 42 72 45 11

© Mme Touchais

Accès PMR: Non**Animaux acceptés:** Non**Les + :** Cour privative, Jardin privatif clos, Terrain clos, Terrasse Lit bébé, Télévision**Modes de paiement :**

Ouvert:
du 01/01/2019 au 31/12/2019

Tarifs:
semaine : 518 / €

Pers. maxi : 2
Chambres : 1

Ouvert:
du 01/04/2019 au 15/11/2019

Tarifs:
semaine : / €

Pers. maxi : 4
Chambres : 1

PAIMPONT

L'Epine du Cannée



Meublés et Gîtes

Adresse
L'Epine Le Cannée L'Epine
Réservation:

© Droits réservés

Accès PMR: Non**Animaux acceptés:** Non**Les + :** Barbecue, Cour, Entrée indépendante, Jardin clos, Parking, Salon de jardin, Terrain clos, Terrasse Draps fournis, Lave vaisselle, Lit bébé, Matériel bébé, Télévision**Modes de paiement :** Cartes de paiement

Ouvert:
du 01/01/2019 au 31/12/2019

Tarifs:
semaine : 280 / €

Pers. maxi : 4
Chambres : 2

PAIMPONT

Gîte de la Noë Lévêque



Meublés et Gîtes

Adresse
La Noë Lévêque - Le Cannée
Réservation:

© Droits réservés

Accès PMR: Non**Animaux acceptés:** Oui**Les + :** Habitation indépendante, Parking, Salon de jardin, Terrain non clos Cheminée/poêle, Draps et linges compris, Télévision**Modes de paiement :** Cartes de paiement

Ouvert:
du 01/05/2019 au 31/10/2019

Tarifs:
semaine : / 500 €

Pers. maxi : 6
Chambres : 3

PLÉLAN-LE-GRAND

La Touche



Meublés et Gîtes ★★☆☆



3 épis

Adresse

La Touche du Bodo La Touche du Bodo

Réservation:

02 99 22 68 68

www.gitesdefrance35.com

© DR Prestataire

[Réservation en ligne](#)
Accès PMR: Non**Animaux acceptés:** Non**Les + :** Barbecue, Habitation indépendante, Terrain clos, Salon de jardin
Cheminée/poêle, Lave vaisselle, Télévision**Modes de paiement :** Cartes de paiement, Bons CAF, Chèques Vacances

PLÉLAN-LE-GRAND

Saint-Fiacre 1



Meublés et Gîtes ★★☆☆



3 épis

Adresse

4 Rue Saint Fiacre

Réservation:

02 99 22 68 68-06 83 33 59 75

http://contact@gitesaintfiacre.fr

© Mme Verlet

[Réservation en ligne](#)
Accès PMR: Non**Animaux acceptés:** Oui**Les + :** Barbecue, Entrée indépendante, Habitation indépendante, Jardin
privatif clos, Parking, Salon de jardin, Terrain clos Draps fournis, Lave
vaisselle, Lit bébé, Matériel bébé, Télévision, Wi-Fi**Modes de paiement :** Chèques bancaires et postaux, Chèques Vacances,
Espèces**Ouvert:**

du 01/01/2019 au 31/12/2019

Tarifs:

semaine : 295 / 550 €

Pers. maxi : 5**Chambres :** 3**Ouvert:**

du 01/01/2019 au 31/12/2019

Tarifs:

semaine : 216 / 496 €

Pers. maxi : 4**Chambres :** 2

PLÉLAN-LE-GRAND

Saint-Fiacre 2



Meublés et Gîtes ★★☆☆



3 épis

Adresse

2 rue Saint-Fiacre

Réservation:

02 97 22 70 91-06 83 33 59 75

gitesaintfiacre.fr

© Droits réservés

[Réservation en ligne](#)
Accès PMR: Non**Animaux acceptés:** Non**Les + :** Barbecue, Habitation indépendante, Parking, Salon de jardin, Terrain
non clos, Terrasse, Terrasse indépendante Accès Internet, Draps fournis,
Lave vaisselle, Matériel bébé, Télévision, Wi-Fi**Modes de paiement :** Chèques bancaires et postaux, Chèques Vacances,
Espèces**Ouvert:**

du 01/01/2019 au 31/12/2019

Tarifs:

semaine : 152 / 350 €

Pers. maxi : 2**Chambres :** 1

PLÉLAN-LE-GRAND

Gîte - Le 5B de Brocéliande



Meublés et Gîtes

Adresse

Les Choux rôtis

Réservation:

07 67 35 66 08

http://salle-le5b.fr/

© 5B de Brocéliande

Accès PMR: Oui**Animaux acceptés:** Oui**Les + :** Wi-Fi, Accès Internet, Draps et linges compris, Lit bébé, Matériel
bébé, Télévision**Modes de paiement :** Chèques bancaires et postaux, Espèces, Virement**Ouvert:**

du 01/01/2019 au 31/12/2019

Tarifs:

semaine : 560 / 665 €

Pers. maxi : 8**Chambres :** 3

PLÉLAN-LE-GRAND

Gîte familial - Le 5B de Brocéliande



Meublés et Gîtes

Adresse

Le Choux rôti

Réservation:

07 67 35 66 08

<http://salle-le5b.fr/>

© 5B de Brocéliande

Accès PMR: Non**Animaux acceptés:** Non**Les + :** Accès Internet, Draps et linges compris, Télévision, Wi-Fi**Modes de paiement :** Chèques bancaires et postaux, Espèces, Virement

PLÉLAN-LE-GRAND

Le Cocon Enchanteur



Meublés et Gîtes

Adresse

Réservation:

07 67 29 13 17

lecoconenchanteur.com

© Le Cocon Enchanteur

Accès PMR: Non**Animaux acceptés:** Non**Les + :** Habitation indépendante, Parking Accès Internet, Balnéothérapie/spa, Draps et linges compris, Jacuzzi, Télévision, Wi-Fi**Modes de paiement :** Cartes de paiement

Ouvert:

du 01/01/2019 au 31/12/2019

Tarifs:

semaine : 259 / 343 €

Pers. maxi : 4

Chambres : 2

Ouvert:

du 01/01/2019 au 31/12/2019

Tarifs:

semaine : 1470 / €

Pers. maxi : 2

Chambres : 1

PLÉLAN-LE-GRAND

Gîte de la Haie



Meublés et Gîtes

Adresse

La Haie de Catonet

Réservation:

06 31 69 29 98-06 84 21 64 03

© M. Mme Pichot

Accès PMR:**Animaux acceptés:** Oui**Les + :** Accès Internet, Lave vaisselle, Lit bébé, Wi-Fi**Modes de paiement :**

PLÉLAN-LE-GRAND

Duplex en Brocéliande



Meublés et Gîtes

Adresse

La Gendrotais

Réservation:

© Droits réservés

Accès PMR: Non**Animaux acceptés:** Non**Les + :** A proximité propriétaire, Barbecue, Cour commune, Entrée indépendante, Habitation indépendante, Parking, Plain Pied, Salon de jardin, Terrain non clos Accès Internet, Draps et linges compris, Lit bébé, Télévision, Wi-Fi**Modes de paiement :** Cartes de paiement

Ouvert:

du 01/01/2019 au 31/12/2019

Tarifs:

semaine : 210 / €

Pers. maxi : 6

Chambres : 3

Ouvert:

du 01/01/2019 au 31/12/2019

Tarifs:

semaine : 350 / €

Pers. maxi : 2

Chambres : 1

PLÉLAN-LE-GRAND

La bonne table de Laurence



Meublés et Gîtes

Adresse

25 la Haute Haie

Réservation:

<https://www.airbnb.fr/rooms/24353678?adults=6&toddlers=0&guests=1&s=kvC>

[Réservation en ligne](#)

© Mme Le Gal

Accès PMR: Non**Animaux acceptés:** Non

Les + : Habitation indépendante, Jardin commun, Mitoyen propriétaire, Parking, Salon de jardin, Terrain non clos, Terrasse Accès Internet, Draps et linges compris, Lit bébé, Wi-Fi

Modes de paiement : Cartes de paiement

SAINT-THURIAL

La Quémerais



Meublés et Gîtes ★★★★★

4 épis

Adresse

La Quémerais

Réservation:

02 99 22 68 68

www.gitesdefrance35.com
[Réservation en ligne](#)

© DR prestataire

Accès PMR: Non**Animaux acceptés:** Oui

Les + : Terrain non clos Lave vaisselle, Draps fournis, Télévision

Modes de paiement : Cartes de paiement, Chèques Vacances**Ouvert:**

du 01/01/2019 au 31/12/2019

Tarifs:

semaine : 560 / 665 €

Pers. maxi : 6**Chambres :** 3**Ouvert:**

du 01/01/2019 au 31/12/2019

Tarifs:

semaine : 350 / 600 €

Pers. maxi : 7**Chambres :** 3

SAINT-THURIAL

La Haie Chapeau



Meublés et Gîtes ★★★★★

3 épis

Adresse

La Haie Chapeau La Haie Chapeau

Réservation:

02 99 22 68 68

www.gitesdefrance35.com
[Réservation en ligne](#)

© M. et Mme Piel

Accès PMR: Non**Animaux acceptés:** Non

Les + : Terrain non clos, Terrain clos Draps fournis, Accès Internet, Wi-Fi, Lave vaisselle

Modes de paiement : Chèques Vacances, Cartes de paiement**Ouvert:**

du 01/01/2019 au 31/12/2019

Tarifs:

semaine : 325 / 595 €

Pers. maxi : 6**Chambres :** 3

SAINT-THURIAL

Gîte La Lande Orain



Meublés et Gîtes ★★★★★

4 épis

Adresse

10 la Lande Orain

Réservation:

06 32 57 55 01

<https://www.gitelalandeorain.free.fr>
[Réservation en ligne](#)

© M. Legendre

Accès PMR: Non**Animaux acceptés:** Non

Les + : A proximité propriétaire, Barbecue, Cour privative, Entrée indépendante, Jardin privatif clos, Mitoyen propriétaire, Parking, Piscine commune résidence, Salon de jardin, Terrain clos, Terrasse indépendante Accès Internet, Draps et linges compris, Lave vaisselle, Linge fourni, Lit bébé, Matériel bébé, Télévision, Wi-Fi

Modes de paiement : Chèques bancaires et postaux, Chèques Vacances, Espèces, Virement**Ouvert:**

du 01/01/2019 au 31/12/2019

Tarifs:

semaine : 350 / 1050 €

Pers. maxi : 7**Chambres :** 3

TRÉHORENTEUC

Gîte des Farfadets



Meublés et Gîtes ★★★

Adresse

7, rue des Vignes

Réservation:

06 78 35 09 38-09 52 42 35 73

[Réservation en ligne](#)

© Gîte Les Farfadets

Accès PMR: Non**Animaux acceptés:** Oui

Les + : Salon de jardin, Terrasse indépendante, Parking, Jardin, Jardin indépendant, Jardin clos, Barbecue, Terrain clos, Terrasse, Cour, Entrée indépendante, Mitoyen locataire Télévision, Accès Internet, Lit bébé, Wi-Fi

Modes de paiement : Chèques bancaires et postaux, Chèques Vacances, Espèces, Virement

Ouvert:
du 01/01/2019 au 31/12/2019

Tarifs:
semaine : 390 / 390 €

Pers. maxi : 4
Chambres : 2

TRÉHORENTEUC

Gîte de M. et Mme Gauthier



Meublés et Gîtes ★★

Adresse

2, rue des Vignes

Réservation:

06 26 51 12 96-02 97 93 07 15

© M. et Mme Gauthier

Accès PMR: Non**Animaux acceptés:** Oui

Les + : Salon de jardin, Garage, Cour, Jardin, Jardin clos, Abri couvert, Terrain clos, Terrasse, Barbecue, Mitoyen locataire, Plain Pied Télévision, Cheminée/poêle, Draps et linges compris, Lit bébé

Modes de paiement : Chèques bancaires et postaux, Espèces

Ouvert:
du 01/01/2019 au 31/12/2019

Tarifs:
semaine : 320 / 380 €

Pers. maxi : 5
Chambres : 2

TRÉHORENTEUC

Gîte Le Clos du Val



Meublés et Gîtes ★★★

3 épis

Adresse

24, rue de Brocéliande

Réservation:

06 84 96 67 70-02 97 22 70 91
www.leclosduval.fr
[Réservation en ligne](#)

© BCLD.NET

Accès PMR: Non**Animaux acceptés:** Oui

Les + : Salon de jardin, Parking à proximité, Terrasse, Barbecue, Entrée indépendante Télévision, Matériel bébé, Cheminée/poêle, Lave vaisselle, Lit bébé

Modes de paiement : Chèques bancaires et postaux, Chèques Vacances, Espèces

Ouvert:
du 01/01/2019 au 31/12/2019

Tarifs:
semaine : 252 / 596 €

Pers. maxi : 6
Chambres : 3

TRÉHORENTEUC

Gîte des Lucioles



Meublés et Gîtes ★★

Adresse

9, rue des Vignes

Réservation:

06 78 35 09 38-09 52 42 35 73

© Gîte Les Lucioles

[Réservation en ligne](#)
Accès PMR: Non**Animaux acceptés:** Oui

Les + : Barbecue, Cour, Entrée indépendante, Mitoyen locataire, Parking, Salon de jardin, Terrain clos Accès Internet, Matériel bébé, Télévision, Wi-Fi, Lit bébé

Modes de paiement : Chèques bancaires et postaux, Chèques Vacances, Espèces, Virement

Ouvert:
du 01/01/2019 au 31/12/2019

Tarifs:
semaine : 390 / 390 €

Pers. maxi : 4
Chambres : 2

TRÉHORENTEUC

Gîte Le Cas du Val



Meublés et Gîtes ★★☆☆

Adresse

Le Cas du Val

Réservation:

06 74 17 40 38

© Gîte Le Cas du Val

Accès PMR: Non

Animaux acceptés: Oui

Les + : Barbecue, Entrée indépendante, Habitation indépendante, Jardin privatif clos, Parking, Plain Pied, Terrain clos, A proximité propriétaire, Cour privative, Parc, Salon de jardin, Terrasse Cheminée/poêle, Lave vaisselle, Télévision, Accès Internet, Lit bébé, Wi-Fi

Modes de paiement : Chèques bancaires et postaux, Espèces

Ouvert:
du 01/01/2019 au 31/12/2019

Tarifs:

Pers. maxi : 6

Chambres : 3

TRÉHORENTEUC

Gîte Trébotu



Meublés et Gîtes Non Classé

Adresse

Trebotu

Réservation:

06 15 25 35 18

(c)Mme Carriere

Accès PMR: Non

Animaux acceptés: Non

Les + : Barbecue, Cour privative, Garage, Habitation indépendante, Jardin indépendant, Parking, Salon de jardin, Terrain non clos Cheminée/poêle, Lit bébé, Télévision

Modes de paiement : Chèques bancaires et postaux, Espèces

Ouvert:
du 01/01/2019 au 31/12/2019

Tarifs:

semaine : 260 / 360 €

Pers. maxi : 5

Chambres : 2





HÔTELS

en forêt de Brocéliande

CAMPÉNÉAC

Hôtel-restaurant A l'orée de la forêt



Hôtel - restaurant Hôtel non classé
Adresse

24 rue Nationale
Contact:
02 97 70 51 09
aloreedelaforet@orange.fr
www.oree-foret.fr

© A l'orée de la forêt

Animaux acceptés : Oui

Les + : Restaurant, Salle de réunion, Wi-Fi Accès Internet, Canal + , Double vitrage, Lit enfant, Sèche-cheveux , Télévision Coffres clients, Petit-déjeuner buffet groupes, Réservations de prestations extérieures, Séminaire, Soirées Etape

Ouvert : du 01/01/2019 au 31/12/2019
Tarifs : chambre double : 45 / 55 €
Chambres: 13

[Réservation en ligne](#)
Animaux acceptés : Non

Les + : Bar, Restaurant, Salle de réunion Télévision Service en chambre

Ouvert : du 01/01/2019 au 31/12/2019
Tarifs : chambre double : 38 / 45 €
Chambres: 5

NÉANT-SUR-YVEL

Hôtel-restaurant Auberge de la Table Ronde



Hôtel - restaurant Hôtel non classé
Adresse

7, place de l'église
Contact:
02 97 93 03 96
tableronde56@orange.fr

© Hôtel Auberge de la Table Ronde

[Réservation en ligne](#)
Animaux acceptés : Oui

Les + : Abri vélos, Bar, Local matériel fermé, Parking autocar proche, Restaurant, Salle de réunion, Salon de télévision, Terrasse, Wi-Fi Accès Internet, Double vitrage, Kitchenette, Lit enfant, Sèche-cheveux , Téléphone, Télévision Cyber espace / bornes accès Internet, Documentation sur les itinéraires de randonnée, Local séchage, Location de vélos, Panier pique-nique, Pot d'accueil groupes, Randonnées accompagnées, Réservations de prestations extérieures, Service bagages, Service en chambre, Soirées Etape, Transport de bagages

Ouvert : du 01/01/2019 au 31/12/2019
Tarifs :
Chambres: 7

NÉANT-SUR-YVEL

Hôtel-restaurant Aux Ajoncs d'Or



Hôtel - restaurant Hôtel non classé
Adresse

2, rue des Déportés
Contact:
02 97 93 03 88
ajoncs-dor@wanadoo.fr
www.ajoncs-dor.com

© Hôtel Aux Ajoncs d'or

[Réservation en ligne](#)

PAIMPONT

Hôtel - Restaurant Le Relais de Brocéliande



Hôtel - restaurant Hôtel de Charme et de Caractère en Bretagne
Adresse

5 rue des Forges
Contact:
02 99 07 84 94
contact@relais-de-broceliande.fr
www.relais-de-broceliande.fr

© Simon Bourcier

[Réservation en ligne](#)
Animaux acceptés : Oui

Les + : Bar, Hammam, Jacuzzi, Jardin / Parc, Parking autocar proche, Parking privé, Restaurant, Salle de réunion, Salon, Sauna, Terrasse, Wi-Fi, Spa Accès Internet, Double vitrage, Lit enfant, Sèche-cheveux , Téléphone, Télévision Blanchisserie, Documentation sur les itinéraires de randonnée, Local à vélos, Location de vélos, Panier pique-nique, Petit déjeuner continental, Petit-déjeuner buffet groupes, Pot d'accueil groupes, Service en chambre, Soirées Etape

Ouvert : du 01/01/2019 au 31/12/2019
Tarifs : chambre double : 84 / 160 €
Chambres: 24

PLÉLAN-LE-GRAND

Hôtel - Restaurant Les Bruyères



Hôtel - restaurant ★★

Adresse

10 rue de Brocéliande

Contact:

02 99 06 81 38

hoteldesbruyeres@orange.fr

www.hotel-des-bruyeres.fr

© Hôtel des Bruyères

[Réservation en ligne](#)

Animaux acceptés : Oui

Les + : Abri vélos, Garage privé, Jardin / Parc, Parking autocar proche, Parking privé, Restaurant, Salle de réunion, Salon, Terrasse, Wi-Fi Accès Internet, Lit enfant, Sèche-cheveux, Téléphone, Télévision Local à vélos, Panier pique-nique, Petit déjeuner continental, Pot d'accueil groupes, Réparation de vélos (à proximité), Service en chambre, Soirées Etape

Ouvert : du 01/01/2019
au 31/12/2019

Tarifs :

chambre double : 42 / 68 €

Chambres: 12



A large, traditional white teepee stands in a lush green field. The teepee is constructed from numerous wooden poles that converge at the top, with a white fabric covering the structure. The entrance is visible on the right side. The background features a dense line of trees and a sky filled with soft, white clouds.

HÉBERGEMENTS INSOLITES

en forêt de Brocéliande

CAMPÉNÉAC

Le moulin de Rohan



Hébergement insolite Non Classé

Adresse

La Tauponnière

Réservation: 06 86 40 53 23

<http://gite-moulin-broceliande.blogspot.com/>

© Emmanuel Berthier

Animaux acceptés: Non

Les + : Habitation indépendante, Terrain non clos, Jardin, Jardin indépendant, Parking

Modes de paiement : Chèques bancaires et postaux, Espèces, Virement

MAXENT

Wigwam Domaine des Hayes



Hébergement insolite

Adresse

Ferme de Léquinais

Réservation: 07 76 99 50 51

www.domaine-des-hayes.fr

© Domaine des Hayes

Animaux acceptés: Non

Les + : Abri couvert, Barbecue, Entrée indépendante, Parc, Parking à proximité, Terrain non clos

Modes de paiement : Chèques bancaires et postaux, Espèces, Virement

Ouvert :
du 30/03/2019 au 30/09/2019

Tarifs:
semaine : 350 / 450 €

Pers. maxi : 4
Chambres : 2

Ouvert :
du 15/04/2019 au 15/10/2019

Tarifs:
Nuitée : 150 / €

Pers. maxi : 6
Chambres : 1

MAXENT

Tepee - Domaine des Hayes



Hébergement insolite

Adresse

Ferme de Léquinais

Réservation: 07 76 99 50 51

www.domaine-des-hayes.fr

© Droits réservés

Animaux acceptés: Non

Les + : Barbecue, Entrée indépendante, Jardin commun, Parc, Parking, Parking à proximité, Plain Pied, Terrain non clos, Terrasse

Modes de paiement : Chèques bancaires et postaux, Espèces, Virement

MAXENT

Domaine des Hayes - Les cabanes des lutins



Hébergement insolite

Adresse

Domaine des Hayes

Réservation: 07 76 99 50 51

© Domaine des Hayes

Animaux acceptés: Non

Les + : Entrée indépendante, Habitation indépendante, Parc, Parking à proximité, Terrain non clos, Terrasse indépendante

Modes de paiement : Chèques bancaires et postaux, Espèces, Virement

Ouvert :
du 15/04/2019 au 15/10/2019

Tarifs:
semaine : 450 / €

Pers. maxi : 10
Chambres : 1

Ouvert :
du 01/01/2019 au 31/12/2019

Tarifs:
Nuitée : 150 / €

Pers. maxi : 4
Chambres : 2

NÉANT-SUR-YVEL

Camping de Brocéliande - Insolites



Hébergement insolite ★★☆☆

Adresse

Les Landelles

Réservation: 06 58 12 10 48

www.campingdebroceliande.fr

© Camping de Brocéliande

Animaux acceptés: Oui

Les + : Parc, Parking, Terrain non clos, Abri couvert, Barbecue, Habitation indépendante, Jardin commun, Plain Pied

Modes de paiement : Chèques bancaires et postaux, Chèques Vacances, Espèces

TRÉHORENTEUC

Chalet La Hulotte



Hébergement insolite

Adresse

Rue de la Perrière

Réservation: 06 78 35 09 38-09 52
42 35 73

© Chalet La Hulotte

[Réservation en ligne](#)

Animaux acceptés: Oui

Les + : Parking, Terrain non clos, Jardinnet, Barbecue, Salon de jardin, Habitation indépendante Télévision, Lit bébé

Modes de paiement : Chèques bancaires et postaux, Chèques Vacances, Espèces, Virement

Ouvert :
du 01/04/2019 au 30/09/2019

Tarifs:

Pers. maxi : 10

Chambres : 3

Ouvert :
du 01/01/2019 au 31/12/2019

Tarifs:

semaine : 290 / 290 €

Pers. maxi : 2

Chambres : 1





GÎTES DE GROUPE

en forêt de Brocéliande

BRÉAL-SOUS-MONTFORT

Grand'Usset'



3 épis

Adresse:

Lojis de la Pervota La Provostais
Réservation: 02 23 41 11 32-06 24
 00 76 98
<http://lojisdelaPervota.com>

© Haute Bretagne Vacances

Animaux acceptés: Non**Les + :** Accès Internet, Wi-Fi, Télévision, Draps fournis**Modes de paiement :** Cartes de paiement, Chèques Vacances

Ouvert : du 01/01/2019 au
 31/12/2019

Tarifs:
 Nuitée : 26 / €

Pers. maxi : 30
Chambres : 9

BRÉAL-SOUS-MONTFORT

Centre les Bruyères

**Adresse:**

300 allée Marcel Lefeuve
Réservation: 02 99 60 60 00
www.centre-les-bruyeres.bzh

©Tous droits réservés

Animaux acceptés: Non**Les + :** Jardin commun, Parking Accès Internet, Cheminée/poêle, Wi-Fi**Modes de paiement :** Chèques bancaires et postaux, Chèques Vacances, Espèces

Ouvert : du 01/01/2019 au
 31/12/2019

Tarifs:
 Nuitée : 24 / €

Pers. maxi : 50
Chambres :

CONCORET

CPIE Forêt de Brocéliande

**Adresse:**

26, place du Patis Vert
Réservation: 02 97 22 74 62
www.cpie-broceliande.fr

© CPIE Forêt de Brocéliande

Animaux acceptés: Non**Les + :** Jardin commun, Parking à proximité Lave vaisselle**Modes de paiement :** Chèques bancaires et postaux, Chèques Vacances, Espèces, Virement

Ouvert : du 01/01/2019 au
 31/12/2019

Tarifs:
 Nuitée : 17 / 22 €

Pers. maxi : 56
Chambres : 15

CONCORET

Gîte Le Pâtis Vert

**Adresse:**

Place du Pâtis Vert
Réservation: 06 85 52 32 24-02 97
 75 02 88
www.gites-de-broceliande.fr

(c)Marie Semaille

Animaux acceptés: Oui**Les + :** Jardin commun, Parking, Salon de jardin, Cour commune, Terrain clos Draps et linges compris, Wi-Fi, Accès Internet**Modes de paiement :** Chèques bancaires et postaux, Chèques Vacances, Espèces

Ouvert : du 01/01/2019 au
 31/12/2019

Tarifs:
 Nuitée : 20 / 20 €

Pers. maxi : 20
Chambres :



CONCORET

Gîtes Maringotte de Brocéliande



Adresse:
4 et 6, La Haie
Réservation: 06 80 67 31 88
<http://gite-maringotte-de-broceliande.eklablog.com/accueil-c30012318>

© Mr Jouan

Animaux acceptés: Oui
Les + : A proximité propriétaire, Cour privative, Parc, Parking, Salon de jardin, Terrain clos, Terrasse, Entrée indépendante, Barbecue, Cour commune, Jardin commun Accès Internet, Lave vaisselle, Wi-Fi, Cheminée/poêle, Lit bébé
Modes de paiement : Espèces, Chèques bancaires et postaux

Ouvert : du 01/01/2019 au 31/12/2019

Tarifs:

Pers. maxi : 23
Chambres : 8

MAXENT

Domaine des Hayes - La Basse-Cour



Adresse:
Domaine des Hayes
Réservation: 07 76 99 50 51
<https://domaine-des-hayes.fr/>

© Domaine des Hayes

Animaux acceptés: Non
Les + : Barbecue, Cour, Entrée indépendante, Parc, Parking Linge fourni
Modes de paiement : Cartes de paiement, Chèques bancaires et postaux, Espèces

Ouvert : du 01/01/2019 au 31/12/2019

Tarifs:

Tarifs:
Nuitée : 40 / €

Pers. maxi : 36
Chambres : 11

MONTERFIL

Domaine Les Couettes



Adresse:
Les Couettes
Réservation: 02 99 07 40 02-06 26 5063 04
www.les-couettes-broceliande.com

© Domaine Les Couettes

Animaux acceptés: Oui
Les + : Habitation indépendante, Mitoyen propriétaire, Parking, Piscine privée, Terrain non clos, Terrasse, A proximité propriétaire
Modes de paiement : Chèques bancaires et postaux, Espèces

Ouvert : du 01/01/2019 au 31/12/2019

Tarifs:
Nuitée : / €

Pers. maxi : 25
Chambres : 7

MONTERFIL

Centre communal d'accueil de la Bétangeais



Adresse:
36 allée du Closel
Réservation: 02 99 07 46 93

© Mairie de Monterfil

Animaux acceptés: Non
Les + :
Modes de paiement : Chèques bancaires et postaux, Espèces

Ouvert : du 01/01/2019 au 31/12/2019

Tarifs:
Nuitée : 12 / €

Ouvert : du 01/01/2019 au 31/12/2019

Tarifs:
Nuitée : 12 / €

Pers. maxi : 15
Chambres : 3



MONTERFIL

Gîtes de Roveny



Adresse:
Roveny
Réservation: 02 99 07 46 93

© OT Brocéliande

Animaux acceptés: Non**Les + :****Modes de paiement :** Chèques bancaires et postaux, Espèces**Ouvert :** du 01/01/2019 au 31/12/2019

Tarifs:
Nuitée : / €
semaine : / €

Pers. maxi : 6
Chambres :

PLÉLAN-LE-GRAND

Gîte de la Hantrais



4 soleils B&B
Adresse:
La Hantrais
Réservation: 02 99 06 93 73-06 75 60 41 44
www.gite-la-hantrais.e-monsite.com

© Gîte de la Hantrais

Animaux acceptés: Non

Les + : Abri couvert, Barbecue, Cour privative, Jardin clos , Parking, Plain Pied, Terrain clos, Terrasse Cheminée/poêle, Draps fournis, Lave vaisselle, Lit bébé, Wi-Fi

Modes de paiement : Chèques bancaires et postaux, Espèces**Ouvert :** du 01/01/2019 au 31/12/2019

Tarifs:
Nuitée : / €
semaine : / €

Pers. maxi : 6
Chambres :

Ouvert : du 01/01/2019 au 31/12/2019

Tarifs:
Nuitée : 430 / €

Pers. maxi : 12
Chambres : 4

SAINT-PÉRAN

Gîte de Villeneuve



Adresse:
Villeneuve
Réservation: 02 99 06 98 76
<http://www.gitedevilleneuve-bretagne.fr/>

© Michel Fromentoux

Animaux acceptés: Non**Les + :****Modes de paiement :** Chèques bancaires et postaux, Espèces**Ouvert :** du 01/01/2019 au 31/12/2019

Tarifs:
Nuitée : / €

Pers. maxi : 30
Chambres :

TRÉHORENTEUC

Le Domaine de Brocéliande



Adresse:
La Touche Robert
Réservation: 06 52 08 72 61
www.domainedebroceliande.com

© Domaine de Brocéliande

Animaux acceptés: Oui**Les + :** Lave vaisselle**Modes de paiement :** Chèques bancaires et postaux, Espèces**Ouvert :** du 01/01/2019 au 31/12/2019

Tarifs:
Nuitée : / €

Pers. maxi : 30
Chambres :

Ouvert : du 01/01/2019 au 31/12/2019

Tarifs:
Nuitée : 21 / €

Pers. maxi : 18
Chambres : 9

A photograph taken from the perspective of someone sitting in a hammock. The hammock is suspended between two trees, and the person's feet are visible in the foreground, resting on the fabric. The background is a dense forest with tall, thin trees and a thick canopy of green leaves. Sunlight filters through the trees, creating a dappled light effect. The hammock's interior is a mix of orange and dark red colors.

CAMPING & AIRES

en forêt de Brocéliande

BEIGNONAire de service de Camping-Car -
Beignon

Adresse Rue de Brocéliande Route
de Paimpont
02 97 75 73 55
mairie.beignon@wanadoo.fr

© Destination Brocéliande

Accès PMR: Accueil de personnes à mobilité réduite : Non**Animaux acceptés :** Non**Les + :** Emplacement camping car, Branchements d'eau, Aire de service camping car**CAMPÉNÉAC**

Aire de stationnement de Campénéac



Adresse Parking du plan d'eau
02 97 93 40 39
mairie@campeneac.fr
www.campeneac.fr

© Destination Brocéliande

Accès PMR: Accueil de personnes à mobilité réduite : Non**Animaux acceptés :** Non**Les + :** Emplacement camping car**Ouvert :****Tarifs :****Emplacements :****Ouvert :**du 01/01/2019 au
31/12/2019**Tarifs :****Emplacements :****CAMPÉNÉAC**

Aire de service de Campénéac



Adresse rue de la fontaine
02 97 93 40 39
mairiecampeneac@wanadoo.fr

© Destination Brocéliande

Accès PMR: Accueil de personnes à mobilité réduite : Non**Animaux acceptés :** Non**Les + :** Emplacement camping car, Aire de service camping car, Branchements d'eau**CONCORET**

Camping municipal du Val aux Fées

**Terrain de camping classé** ★★

Adresse 5 rue Renan Le Cunff
02 97 22 64 82-02 97 22 61 19
contact@camping-fees.fr
www.camping-fees.fr

© Camping Le Val aux Fées

Accès PMR: Accueil de personnes à mobilité réduite : Oui**Animaux acceptés :** Oui**Les + :** Aire de service camping car, Boulodrome, Branchements électriques, Jeux pour enfants, Salle de jeux, Salle de réunion, Tennis, Wi-Fi Accueil de chevaux, Dépôt de glace, Documentation sur les itinéraires de randonnée, Garage mort Aire de sport, Pêche**Ouvert :**du 01/01/2019 au
31/12/2019**Tarifs :****Emplacements :** 0**Ouvert :**du 01/06/2019 au
30/09/2019**Tarifs :**jour (2 adultes,
emplacement, voiture) : 8
/ 8 €**Emplacements :** 64

CONCORET

Aire de services - Concoret



Adresse 5 rue Renan Le Cunff
02 97 22 64 82-02 97 22 61 19
contact@camping-fees.fr
www.camping-fees.fr

© Camping Le Val aux Fées

NÉANT-SUR-YVEL

Camping de Brocéliande



Terrain de camping classé



Adresse Les Landelles
06 58 12 10 48
chevalbroceliande@gmail.com
www.campingdebroceliande.fr

© Camping de Brocéliande

Accès PMR: Accueil de personnes à mobilité réduite : Non**Animaux acceptés :** Oui**Les + :** Aire de service camping car**Accès PMR:** Accueil de personnes à mobilité réduite : Oui**Animaux acceptés :** Oui**Les + :** Jeux pour enfants, Parking Accueil de chevaux, Location de vélos Équitation

Ouvert :
du 01/01/2019 au
31/12/2019

Tarifs :
jour (2 adultes,
emplacement, voiture) : 0
/ 0 €

Emplacements : 0

Ouvert :
du 01/04/2019 au
30/09/2019

Tarifs :
jour (2 adultes,
emplacement, voiture) :
14 / 14 €

Emplacements : 50

PAIMPONT

Camping Municipal Paimpont
BrocéliandeTerrain de camping classé 

Camp Marabout, Absolument
Brocéliande
Adresse 2 rue du Chevalier Lancelot
du Lac
02 99 07 89 16
camping.paimpont@orange.fr
www.camping-paimpont-
broceliande.com

prestataire

Réservation en ligne

Accès PMR: Accueil de personnes à mobilité réduite : Oui**Animaux acceptés :** Oui

Les + : Aire de service camping car, Boulodrome, Branchements électriques,
Emplacement camping car, Jeux pour enfants, Parking, Wi-Fi Dépôt de glace,
Documentation sur les itinéraires de randonnée, Lave linge, Location de chalet,
Location de draps, Sèche-linge Aire de sport, Canotage, Pêche, Plan d'eau
aménagé

Ouvert :
du 06/04/2019 au
23/09/2019

Tarifs :
jour (2 adultes,
emplacement, voiture) :
13,2 / 17 €

Emplacements : 84

Beignon Aire de service de Camping-Car
Rue de Brocéliande
Route de Paimpont



mairie.beignon@wanadoo.fr

02 97 75 73 55

Franck Hamel

Equipement(s): Borne eau

Bréal-sous-Montfort Aire des Jardins de Brocéliande
Les Mesnils



contact@tourisme-broceliande.com

www.tourisme-broceliande.bzh

02 99 07 84 23

Communauté de Communes de Brocéliande

Equipement(s): Aire de pique-nique, Borne eau, Poubelle/container, Vidange des eaux usées

Services gratuits :
Stationnement gratuit :

Nombre d'emplacements :

Services gratuits : Non
Stationnement gratuit : Oui

Nombre d'emplacements : 12

Campénéac Aire de stationnement de Campénéac
Parking du plan d'eau



mairie@campeneac.fr
<https://www.campeneac.fr>
02 97 93 40 39

© Destination Brocéliande

Equipement(s): Borne eau, Vidange des eaux usées

Campénéac Aire de service de Campénéac



mairiecampeneac@wanadoo.fr

02 97 93 40 39

© Destination Brocéliande

Equipement(s): Borne eau

Services gratuits :
Stationnement gratuit : Oui

Nombre d'emplacements :

Services gratuits :
Stationnement gratuit :

Nombre d'emplacements :

Paimpont Camping Municipal Paimpont
Brocéliande
2 Rue du Chevalier Lancelot du Lac



camping.paimpont@orange.fr
camping-municipal-broceliande.com
02 99 07 89 16

Camping Municipal de Paimpont

Equipement(s): Borne eau, Poubelle/container, Vidange des eaux usées, WC, Wi-Fi

Paimpont Aire de services de Paimpont
Rue de l'Enchanteur Merlin



mairie.paimpont@wanadoo.fr

www.paimpont.fr

02 99 07 81 18

Philippe Boussin- bclid.net

Equipement(s): Aire de pique-nique, Borne eau, Commerce alimentaire, Poubelle/container, Vidange des eaux usées, WC, Wi-Fi

Services gratuits : Oui
Stationnement gratuit : Non

Nombre d'emplacements :

Services gratuits : Non
Stationnement gratuit : Non

Nombre d'emplacements : 70

Paimpont

Aire de pique-nique de l'Étang de Paimpont
Avenue du Chevalier Ponthus



0299078118

Office de Tourisme de Brocéliande_Paimpont

Équipement(s): Aire de pique-nique, WC

Plélan-le-Grand

Aire privée du magasin Super U
Rue de la Vallée-du-Cast
Parking Super U



CC Brocéliande

www.magasins-u.com/superu-plelanlegrand
02 99 06 97 48

Équipement(s): Borne électricité, Borne eau, Commerce alimentaire, Poubelle/container, Vidange des eaux usées

Services gratuits : Oui
Stationnement gratuit :

Nombre d'emplacements :

Services gratuits : Non
Stationnement gratuit : Oui

Nombre d'emplacements :

Plélan-le-Grand

Aire de pique-nique et de camping-cars -
Étang de Trégu
Trégu



©Tous droits réservés

Équipement(s): Aire de pique-nique

Plélan-le-Grand

Aire de pique-nique - Jardin de l'Osier



©Tous droits réservés

Équipement(s): Aire de pique-nique

Services gratuits :
Stationnement gratuit : Oui

Nombre d'emplacements :

Services gratuits :
Stationnement gratuit :

Nombre d'emplacements :





#BROCELIANDE



Destination Brocéliande
02 97 73 33 34
WWW.BROCELIANDE-VACANCES.COM

Destination  Brocéliande

