

CHÂTEAU ET PARC DE COMPER-EN-BROCÉLIANDE

Ouvert du 17 mars au 31 octobre 2019

Hors vacances

Ouvert du mercredi au dimanche de 10h à 17h30.
Fermé lundi et mardi (sauf groupes sur réservation).

Petites vacances

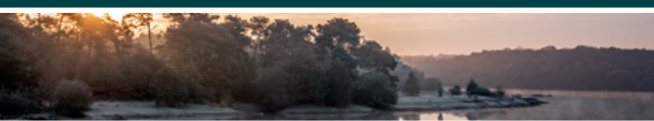
Ouvert tous les jours de 10h à 17h30.

Grandes vacances

Ouvert tous les jours de 10h à 19h.

6 juillet - 25 août : petite restauration sur place (sauf le lundi).

La vente des billets se termine 30 min avant la fermeture.



Tarifs

Plein tarif : 7 € - Tarif réduit : 5 €
Enfants - 4 ans : gratuit
Pass famille (2 adultes + enfants mineurs) : 27 €
Pass saison : 30 €/personne - 50 € / famille
Groupes (10 personnes et +) : 6 € / personne

L'entrée au Centre Arthurien comprend l'accès aux animations à l'exception des événements marqués d'un * et dans la limite des places disponibles.

Réservation en ligne fortement conseillée pour tous les événements et spectacles.

SUIVEZ-NOUS SUR



Le Centre Arthurien remercie ses partenaires 2019



contact@centre-arthurien-broceliande.com

02 97 22 79 96



CHÂTEAU DE COMPER ET CENTRE ARTHURIEN

Au cœur de la légende. Depuis 1988, le Centre de l'Imaginaire Arthurien ouvre à tous l'imaginaire de Brocéliande: monde celtique, littérature médiévale, renouveau romantique, créations artistiques et recherches contemporaines. L'association accueille tous ceux qui veulent la soutenir et rejoindre l'aventure.

Ce haut-lieu de l'Histoire est depuis le Moyen Âge LE château de la forêt. La légende raconte que le lac de Comper cache aux yeux des humains le Palais de cristal bâti par Merlin pour la fée Viviane en une nuit... Le parc du château résume pour les visiteurs l'essentiel des paysages de Brocéliande : lande, lac, pierre rouge. On y trouve aussi des espèces remarquables : chênes et ifs centenaires, ainsi qu'une faune et une flore protégées.

GRANDE LIBRAIRIE DES LÉGENDES

Avec plus de 500 références sur la Matière de Bretagne, mais aussi sur la forêt, la mythologie celtique et bien d'autres thèmes, la librairie du Centre Arthurien constitue un lieu culturel unique en son genre, entièrement dédié à l'imaginaire. Nos guides-conteurs sauront vous conseiller les ouvrages les plus adaptés pour découvrir la légende ou approfondir vos connaissances. Vous trouverez aussi des jeux, de la papeterie-carterie etc.



NOUVEAUTÉS 2019

Marché de la Sorcière pour la Samain

Pour fêter la Samain, le festival d'automne en Brocéliande vous propose, en partenariat avec Brocéliand'Co et Ploërmel Communauté, un marché artisanal et des animations autour des sorcières lors du dernier week-end de la saison claire. Samedi 26 et dimanche 27 octobre, à Ploërmel.



Balade contée gourmande sur les traces de Lancelot du Lac

Partez à la découverte de la Vallée de l'Aff, proche du village de Beignon, avec un conteur du Centre Arthurien. Percez le secret du chevalier Lancelot du Lac et terminez la balade par une pause gourmande en dégustant une pâtisserie spécialement conçue pour l'occasion. Tous les vendredis pendant les grandes vacances, 14h, réservation obligatoire.

EXPOSITIONS



Autour de la Table Ronde : de Brocéliande à Avalon

Découvrez le parcours scénographique du Centre Arthurien, autour du roi Arthur et de ses chevaliers de la Table Ronde. À travers deux étages, de Brocéliande à Avalon en passant par Camelot et la quête du Graal, suivez les femmes-fées de la légende et percez le mystère du roi qui fut et qui sera.

Mois des Fées : Ombres de Féerie
Du 17 mars au 30 juin.

Les photographes Gilles Courat et Christel'Art livreront leur vision des fées, êtres éthérés qui parcourent notre imaginaire et nos contes, dans une exposition de leurs œuvres.



Rencontres de l'Imaginaire : Créatures des Eaux
Du 7 juillet au 1^{er} septembre.

Au sein des légendes et des mythologies du monde entier, l'eau est symbole du passage vers un Autre Monde. Venez admirer le travail d'un collectif d'artistes, peintres, illustrateurs et sculpteurs autour de ce thème qui sera le fil conducteur du festival des Rencontres de l'Imaginaire de Brocéliande.



Cúchulainn ou la fureur irlandaise
Du 4 septembre au 31 octobre.

Les illustrations de Ronan Seure le Bihan vous emmèneront à la découverte de la mythologie celtique et de son plus grand héros, Cúchulainn. Une exposition en résonance avec la période de Samain.



CENTRE DE L'IMAGINAIRE ARTHURIEN
CHÂTEAU DE COMPER-EN-BROCÉLIANDE



AUTOUR DE LA TABLE RONDE DE BROCÉLIANDE À AVALON

Agenda culturel 2019
du 17 mars au 31 octobre

Château de Comper - 56430 Concoret
02 97 22 79 96
centre-arthurien-broceliande.com



UN PRINTEMPS SOUS LE SIGNE DES FÉES

17 mars, 16h : Visite inaugurale
Découvrez le parcours scénographique du Centre Arthurien accompagné d'un conteur.



24 mars, 15h : Printemps des Poètes
En partenariat avec l'association Dixit Poetic, Alfred Tennyson sera à l'honneur au cours d'une balade poétique dans le parc du château.

BADLAGOULE, FESTIVAL DU CONTE DU 13 AU 20 AVRIL

Destination Brocéliande accueille pour cette troisième édition de Badlagoule une délégation de slameurs et conteurs du Gabon, Slam Action. Patrick Ewen viendra nous conter les « Récits Barbares ». Programme détaillé disponible dès le mois de mars.



Du 1^{er} au 26 mai Mois des Fées

Venez célébrer le retour des mois clairs avec un programme placé sous le signe des fées : conte, artisanat, conférences d'Elficologie...



21 avril* : Pâques en Brocéliande
Grand jeu d'enquête familial : à la recherche du trésor disparu de Pâques et à la poursuite des Korrigans, à 11h et 15h. Réservation obligatoire.



Mer. 1^{er} mai : Journée fête celtique
Conversation sur la fête de Beltaine par Claudine Glot à 14h et conte à 15h.

Sam. 4 mai, 20h* : Le Procès de la Fée Morgane
Spectacle participatif par la Cie du Lysandore.

Mer. 8 mai, 15h : Les Fées de Cottingley
Conférence contée par Pierre Dubois et Claudine Glot.

Dim 5, 12, 19 et 26 mai : Dimanche féerique
Petit marché d'artisanat féerique avec Brocéliand'Co et séance de conte à 15h.

RENDEZ-VOUS RÉGULIERS

Samedi buissonnier : atelier nature* à 10h et conversation nature dans le parc de Comper à 15h. Les samedis 23/03, 27/04, 25/05 et 29/06.

Visite contée pour découvrir la légende arthurienne : les samedis et dimanches à 16h. En période de vacances scolaires, tous les jours à 16h.

UN ÉTÉ AU CŒUR DE LA LÉGENDE

8 & 9 juin : Pentecôte du roi Arthur
Découvrez la Bretagne légendaire le temps d'un week-end d'animations avec grand camp arthurien, combats et vie au Moyen Âge.



22 juin, 19h* : Soirée irlandaise en Brocéliande
Contes en première partie et concert du trio de musique irlandaise Bogha pour la fête de la musique. Buvette et petite restauration.



3 & 4 août : Médiévales de Brocéliande
Marché et fête médiévale, spectacles et déambulations les deux jours. Concert le samedi soir avec Acus Vacuum.

11 août, 14h30 & 17h* : L'Ombre de Merlin
Ce nouveau spectacle avec chevaux et combats nous emmène sur la trace du plus grand des enchanteurs.

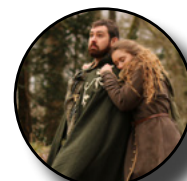


RENCONTRES DE L'IMAGINAIRE DE BROCELIANDE FESTIVAL DU 15 AU 21 JUILLET

Au programme de ces rencontres sur le thème de l'eau : les conférences des Universités d'été arthuriennes, des films de légende, des spectacles pour petits et grands, un concours de costumes, un marché d'artisans, un spectacle de feu et un salon du livre avec auteurs et illustrateurs pour célébrer l'Imaginaire sous toute ses formes ! Programme détaillé disponible dès le mois de mai.



6, 7 & 8 août, 20h* : Les Passeurs de Légendes
Balades contées et théâtralisées pour découvrir les légendes celtiques au crépuscule, de Merlin aux récits irlandais.



23 août, 20h* : Cyrano de Bergerac
La Cie du Graal présente ce classique du théâtre français dans une fresque épique mêlant aventure, poésie et amour.

CHAQUE JOUR UN ÉVÈNEMENT DU 8 JUILLET AU 27 AOÛT

Lundi, 14h : Rencontre avec un auteur ou un illustrateur de l'imaginaire.
Mardi et jeudi, 16h : Contes sous les chênes en musique.

Mercredi, 10h : Atelier de combat médiéval* (dès 12 ans). 15h, spectacle de chevalerie.

Vendredi, 15h : « Les Amours de Merlin », spectacle de conte et marionnettes par la Cie Coppélius.

Samedis 27/07 & 24/08 : Samedi buissonnier : atelier nature* à 10h et conversation nature dans le parc à 15h.

Visites guidées et contées tous les jours à 11h, 14h30 et 17h30. Légende au bord du lac à 16h.

UN AUTOMNE POUR FRISSONNER

21 & 22 sept. : Journées du patrimoine
Campement, ateliers et démonstrations sont au programme pour aborder les patrimoines de Brocéliande : naturel, bâti et légendaire.



19 octobre : L'Herbier secret du druide
Journée autour des plantes. Atelier nature à 10h* et conférence sur les secrets du végétal par Pascal Lamour à 15h.

SEMAINE DE LA SAMAIN FESTIVAL DU 24 AU 31 OCTOBRE

C'est la période où se dessine l'ombre de la Toussaint, Samain, Halloween. Pour fêter la fin de la saison claire, nous vous donnons rendez-vous pour une semaine de spectacles et animations en journée et en soirée : cinéma, conférences et marché artisanal de la Sorcière. Le 31 octobre au soir, venez vibrer avec la Nuit de la Samain et Brocéliande Fantastic à Ploërmel.



Une déambulation nocturne fantastique et un concert sont au programme des animations de Ploërmel Communauté avec le festival Brocéliande Fantastic le 31 octobre.



Petite Maison des Légendes
Ouvverte dès la mi-novembre
Librairie - expositions - événements

La Petite Maison des Légendes prend le relais pour accueillir le Centre de l'Imaginaire Arthurien lorsque le château de Comper ferme ses portes pour la saison hivernale, de la Toussaint au printemps.

Pendant les mois d'hiver elle accueille des expositions, et des animations en période de vacances : ateliers, dédicaces, contes...

Programme détaillé de la saison hivernale disponible en novembre.

AUTRES RENDEZ-VOUS

Samedi buissonnier : atelier nature à 10h* et conversation nature dans le parc de Comper à 15h, le samedi 28/09.

Visite contée pour découvrir la légende arthurienne : les samedis et dimanches à 16h. En période de vacances scolaires, tous les jours à 16h.